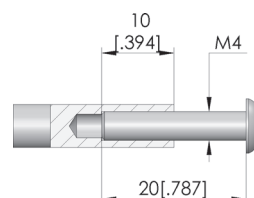
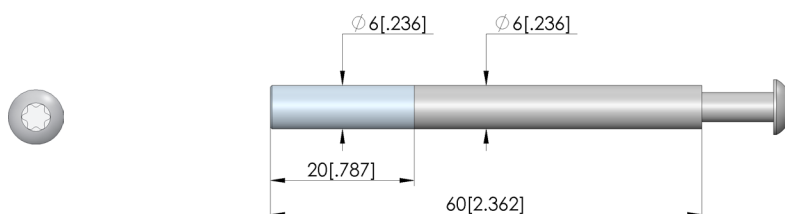
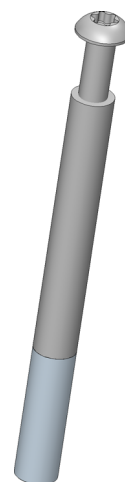




- Poussoir de dispositif de placage confirmé pour l'immobilisation rigide, sûre en processus, de la carte électronique dans le lit d'aiguilles, en résistant à la force des pointes de test
- Version robuste stable à la pression
- Montage simple et rapide

### Utilisation

Les poussoirs de dispositif de placage (NHS) sont utilisés dans l'équipement pour immobiliser les cartes électroniques de manière sûre, en résistant à la force des pointes de test, pendant la mise en contact dans l'interface de test. Les poussoirs des dispositifs de placage sont montés dans la plaque du dispositif de placage.



### Données générales

Groupe de produits:	Poussoir de dispositif de placage (NHS)
Série:	NHS-ST
Type:	rigide
Version:	ESD (<10 <sup>5</sup> )
Type d'accessoire:	Accessoires d'équipement
Dimensions hors tout (DxL):	6 x 60 mm
Couleur:	nature

### Caractéristiques mécaniques

Longueur totale:	60 mm
------------------	-------

### Adapté aux

Kits de remplacement version:	ESD
Interfaces de test manuelles (MA):	MA 20xx
Kits de remplacement MA (ATS MA):	ATS MAxx

### Caractéristiques techniques

Diamètre de tête:	6 mm
Diamètre de queue NHS:	6 mm
Matériau de tête:	KU
Matériau de queue:	AL
Concentricité:	
Montage:	Vissé
Filetage:	M4x10 mm
Longueur de tête:	20 mm

Push rod

**NHS-ST-60,0-6,0-KU-AL-ESD**

Article 43611



DIRECTEMENT AU PRODUIT

**ingun**<sup>®</sup>

Partner for Future Technology



**INGUN Prüfmittelbau GmbH**

Max-Stromeyer-Straße 162  
78467, Constance, Germany  
Phone +49 7531 8105-0  
Customer hotline +49 7531 8105-888  
Fax +49 7531 8105-65  
info@ingun.com



Tarifs et délais de livraison sur demande.  
Modifications techniques réservées. 11/25\_FR