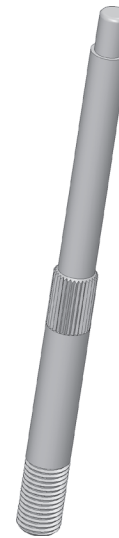
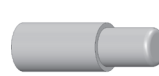
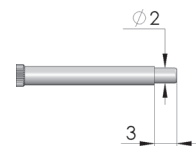
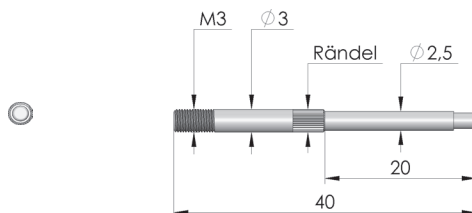




DIREKT ZUM PRODUKT



1:1



Allgemeine Daten

Produktgruppe:	Einsätze (E)
Passende Kontaktstifte / Kontaktsteckhülsen:	210 KS-003
Baureihe:	E-SW-KS
Werkzeug für KS:	ja
Werkzeug für GKS:	nein
Werkzeugausführung:	starr
RoHS-konform:	ja

INGUN Prüfmittelbau GmbH

Max-Stromeyer-Straße 162
78467 Konstanz, Deutschland
Telefon +49 7531 8105-0
Kundenhotline +49 7531 8105-888
Fax +49 7531 8105-65
info@ingun.com

