

Fangstift

FS-3,00-SW-21-03-B

Artikel 30365



DIREKT ZUM PRODUKT

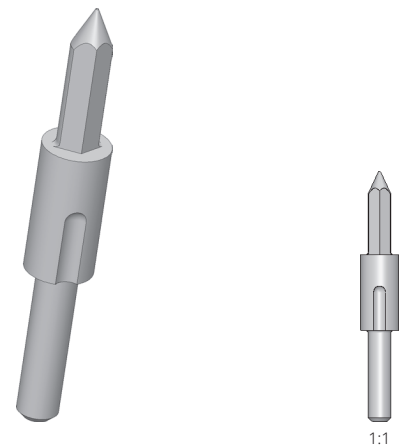
ingun[®]

Partner for Future Technology

- Bewährter Fangstift zur prozesssicheren Aufnahme der Leiterplatte über die Fanglochbohrungen
- Schwert mit Bund
- Starre Ausführung
- Einfache, schnelle Montage
- Geeignet für Inline-Wechselsätze WS ASYS/ATH01/...

Verwendung

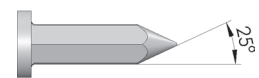
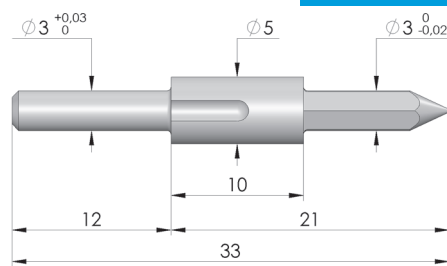
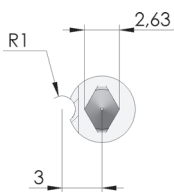
Fangstifte (FS) werden im Ausbau verwendet, zur prozesssicheren Aufnahme von elektronischen Leiterplatten über die Fanglochbohrungen und zentriergenauen Positionierung im Nadelbett. Fangstifte werden typischerweise in der Kontaktträgerplatte montiert.



1:1

Hinweis:

Zur zentriergenauen Positionierung der Leiterplatte im Nadelbett empfehlen wir eine Fangstift-Kombination aus Dreikant und Schwert mit jeweils passgenauem Kopfdurchmesser. Das Schwert muss mit seiner langen Seite immer senkrecht zum Abstand des Dreikants ausgerichtet sein.



Allgemeine Daten

Produktgruppe:
Baureihe:
Typ:
Ausführung:
Zubehörtyp:
Werkstoff:
Gewicht:
Temperatur min.:
Temperatur max.:
RoHS-konform:

Fangstifte
FS-ST
Schwert mit Bund (D5,0 x 10)
NHP/KTP mit t = 12 mm
Ausbauzubehör
1.4305, gehärtet
0,01 kg
10 °C
60 °C
ja

Passend für

Wechselsätze WS:

WS ASYS/ATH01/...

Technische Daten

Durchmesser Kopf:
Montage:
Länge:
Höhe Kopf:
Durchmesser:
Durchmesser Zapfen:

3 mm
Bohrung D3,0
33 mm
11 mm
5 mm
3 mm

Fangstift

FS-3,00-SW-21-03-B

Artikel 30365



ingun[®]

Partner for Future Technology



Fangstifte

Art.-Nr.	Bezeichnung	Kopf- Ausführung
30364	FS-3,00-DK-21-03-B	Fangstift

Inline-Wechselsatz

Art.-Nr.	Bezeichnung	Kopf- Ausführung
116630	WS ASYS/ATH01/173,5	Wechselsatz
116641	WS ASYS/ATH01/210,5	Wechselsatz

INGUN Prüfmittelbau GmbH

Max-Stromeyer-Straße 162
78467 Konstanz, Deutschland
Telefon +49 7531 8105-0
Kundenhotline +49 7531 8105-888
Fax +49 7531 8105-65
info@ingun.com

