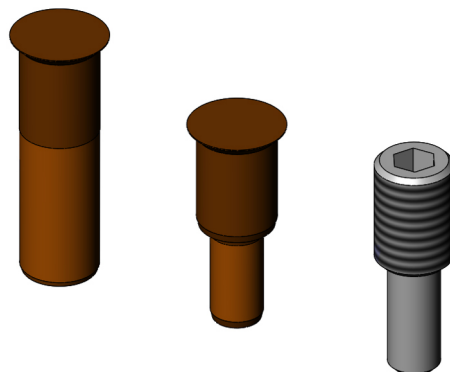




DIREKT ZUM PRODUKT

- Verfügbar für jedes Verschleißteil als Kit oder Einzelteil inklusive Montagezeichnung zum einfachen Austausch und zur sicheren Installation
- Schnelle, zuverlässige und einfache Wartung
- Einfacher Austausch durch Bediener vor Ort



### Allgemeine Daten

Produktgruppe:

Baureihe:

Typ:

Ausführung:

Zubehörtyp:

Auslieferungszustand:

Werkstoff:

RoHS-konform:

Ersatzteilkits

ETK-MAxxxx

Set

Zylinderstifte

Ersatzteile

Unmontiert

2.1248

ja

### Passend für

Austauschsätze Ausführung:

Manuelle Prüfadapter (MA):

keine Einschränkungen

MA xxxx

### Technische Daten

Länge:

16,6 mm

Durchmesser:

6 mm

### INGUN Prüfmittelbau GmbH

Max-Stromeyer-Straße 162

78467 Konstanz, Deutschland

Telefon +49 7531 8105-0

Kundenhotline +49 7531 8105-888

Fax +49 7531 8105-65

info@ingun.com



Weitere Informationen zum Thema  
**Prüfadapter-Kits**

