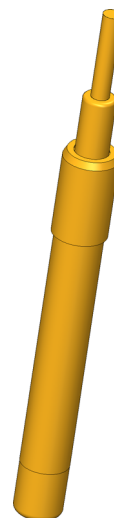
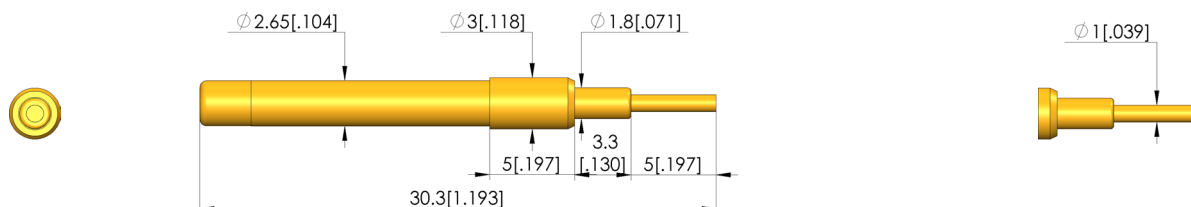




- Puntas de prueba robustas y estables con cuello marcado (tope) en el casquillo del perno
- Ajuste óptimo de las proporciones de carrera en la mesa de prueba: El cuello (medida E) está disponible en diferentes alturas, lo cual en combinación con los receptáculos permite una máxima flexibilidad de la altura de montaje
- Están disponibles variantes con resorte de acero inoxidable para temperaturas de -100 °C hasta +200 °C



1:1



Datos generales

Grupo de productos:	ICT / FCT (Prueba Incircuit y de funcionamiento)
Subgrupo de productos:	Estándar métrico
Serie:	GKS-113
Rejilla:	4 mm
Contacto de:	Poste
Magnético:	Sí
Modo de montaje:	Enchufable
Sistema de cambio rápido:	Sí
Altura de montaje ajustable:	No
Con sistema antigiro:	No
Casquillo de contacto compatible:	KS-113
Temperatura mín.:	-40 °C
Temperatura máx.:	80 °C
Conforme RoHS:	Sí

Datos sobre el tipo de cabeza

Forma del cabezal:	02 Plana
Diámetro de cabeza:	1 mm
Tipo de cabeza superficie:	A Oro
Tipo de cabeza material:	3 CuBe

Datos eléctricos

Capacidad de corriente / corriente nominal:	8 A
Resistencia (Ri) típica:	30 mOhm

Datos mecánicos

Longitud total:	30,3 mm
Diámetro de casquillo del perno:	2,65 mm
Carrera máxima:	5,3 mm
Precarga de muelle:	0,5 N
Medida E / dimensión del cuello:	05
Fuerza de resorte durante la carrera de trabajo:	1,5 N
Carrera de trabajo recomendada:	4 mm

Test Probe

GKS-113 302 100 A 1505

Artículo GKS-113-1613



DIRECTAMENTE AL PRODUCTO

ingun[®]

Partner for Future Technology



INGUN Prüfmittelbau GmbH

Max-Stromeyer-Straße 162
78467, Constance, Germany
Phone +49 7531 8105-0
Customer hotline +49 7531 8105-888
Fax +49 7531 8105-65
info@ingun.com



Precios y plazos de entrega a consultar.
Cambios técnicos reservados. 12/25_ES

Más información sobre el tema
ICT/FCT Puntas de prueba



ICT/FCT PUNTAS DE PRUEBA

ingun.com