

Gasdruckfeder

GDF-270-100-150N-A6-A6

Artikel 26716



DIREKT ZUM PRODUKT

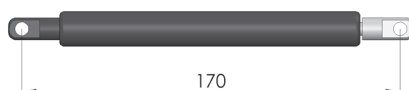
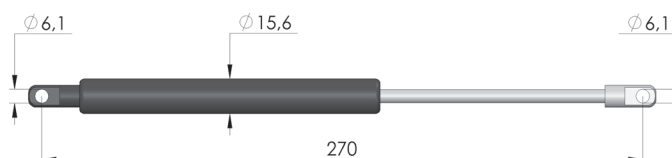
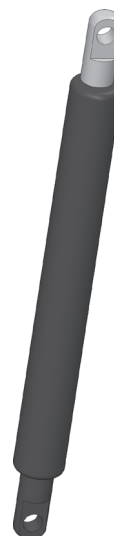
ingun[®]

Partner for Future Technology

- Bewährte Gasdruckfeder vom Marktführer
- Mit der Kolbenstange nach unten lagern

Hinweis:

Die Gasdruckfedern müssen mit der Kolbenstange nach unten gelagert werden, so dass die Dichtung von Innen befeuchtet wird. Hierbei macht es keinen Unterschied, ob der Kolben der Gasdruckfeder aus- (unbelastet) oder eingefahren (belastet) ist.



Allgemeine Daten

Produktgruppe:

Baureihe:

Typ:

Ausführung:

Zubehörtyp:

Temperatur min.:

Temperatur max.:

RoHS-konform:

Gasdruckfedern

GDF

Gasdruckfeder

Standard gedämpft

Ersatzteile

10 °C

60 °C

ja

Technische Daten

Hub:

Kraft:

Länge:

Länge Gasdruckfeder eingefahren:

Länge Kolben ausgefahren:

Durchmesser Montage 1:

Durchmesser Montage 2:

100 mm

150 N

270 mm

170 mm

102 mm

6,1 mm

6,1 mm

Gasdruckfeder

GDF-270-100-150N-A6-A6

Artikel 26716



ingun[®]
Partner for Future Technology



INGUN Prüfmittelbau GmbH

Max-Stromeyer-Straße 162
78467 Konstanz, Deutschland
Telefon +49 7531 8105-0
Kundenhotline +49 7531 8105-888
Fax +49 7531 8105-65
info@ingun.com



Preise und Lieferzeiten auf Anfrage.
Technische Änderungen vorbehalten. 11/25_DE