

Interface support

SSA-PYLON-12-VA4040

Article 113590



DIRECTEMENT AU PRODUIT

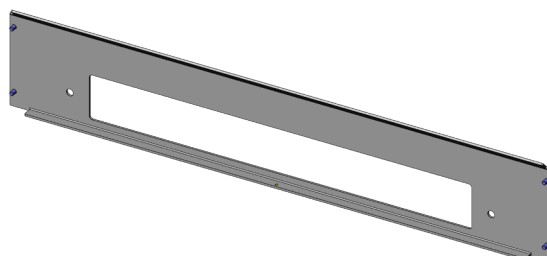
ingun[®]

Partner for Future Technology

- Logement pour interface Pylone INGUN
- Idéalement conçues pour l'interface de test VA 4040
- Montage simple et rapide au dos de l'interface de test
- Liaison fiable entre l'interface de test et l'interface système

Utilisation

Le logement d'interface (SSA) est utilisé pour établir une liaison, sûre durant le processus, entre l'interface (SST) et l'interface de test.



Données générales

Groupe de produits:

Série:

Type:

Version:

Type d'accessoire:

État à la livraison:

Largeur:

Hauteur:

Poids:

Température min.:

Température max.:

Conforme RoHS:

Boîtier

SSA-VAXxxx

Pylône-12

VA 4040

Fonction supplémentaire

non monté

15 mm

100 mm

0,25 kg

10 °C

60 °C

oui

Adapté aux

Interfaces de test sous vide (VA):

Accessoire:

VA 4040

SST-PYLON-12

Caractéristiques techniques

Longueur:

545 mm

Dimensions hors tout (LxPxH):

545 x 15 x 100 mm

INGUN Prüfmittelbau GmbH

Max-Stromeyer-Straße 162

78467, Constance, Germany

Phone +49 7531 8105-0

Customer hotline +49 7531 8105-888

Fax +49 7531 8105-65

info@ingun.com



Tarifs et délais de livraison sur demande.
Modifications techniques réservées. 12/25_FR

Informations avancées sur le thème
Kits d'interface de test

