

Test plug PS-RJ12-006-F9,6

Article 17825

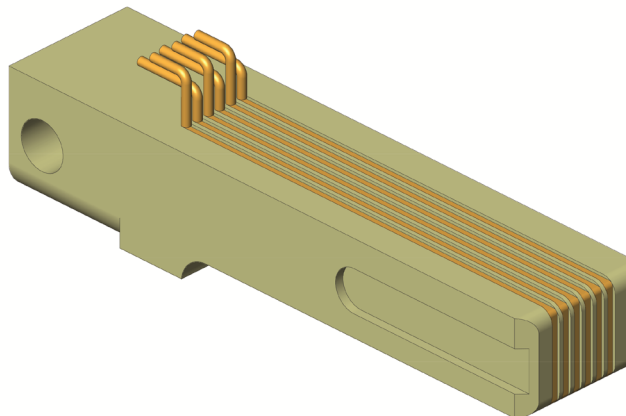


DIRECTEMENT AU PRODUIT

ingun[®]

Partner for Future Technology

- Logements adaptés pour connecteur de test : 115788, 115790, 115792, 115794
- Mise en contact, précise et avec peu d'usure, des connecteurs enfichables RJ
- Durée de vie hors pair : jusqu'à 250 000 cycles dans des conditions optimales.
- Transmission de données sûre durant le processus
- Montage suspendu flottant en option
- Transmission de signaux via connecteur de raccordement original



Données générales

Groupe de produits:	PS Connecteur de contrôle
Série:	PS
Sous-série:	PS-RJ
Trame:	14,5 mm
Objet à tester / Contact:	RJ-12
Sexe de l'objet à tester:	F Conducteur de signaux femelle / douille
Sous-série KS:	PSA-F9,6
Largeur:	9,6 mm
Hauteur:	8,4 mm
Température min.:	-80 °C
Température max.:	150 °C
Conforme RoHS:	oui

Données sur le conducteur de signaux

Nombre de pôles conducteur de signaux:	6
--	---

Caractéristiques électriques

Impédance:	100 Ohm
------------	---------

Caractéristiques mécaniques

Longueur totale:	42 mm
Diamètre de douille de pointe:	9,6 mm

Test plug

PS-RJ12-006-F9,6

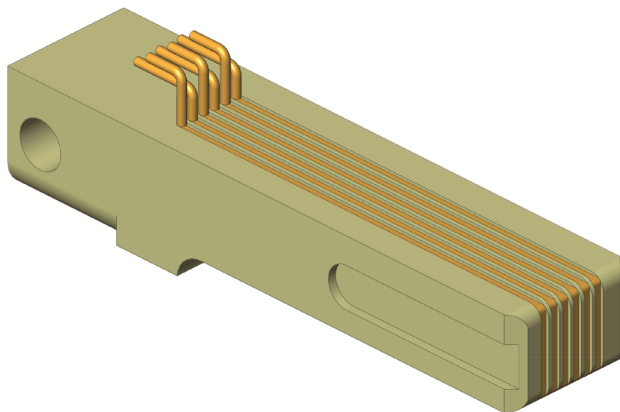
Article 17825



DIRECTEMENT AU PRODUIT

ingun[®]

Partner for Future Technology



INGUN Prüfmittelbau GmbH

Max-Stromeyer-Straße 162
78467, Constance, Germany
Phone +49 7531 8105-0
Customer hotline +49 7531 8105-888
Fax +49 7531 8105-65
info@ingun.com



Tarifs et délais de livraison sur demande.
Modifications techniques réservées. 12/25_FR

Informations avancées sur le thème
Pointes de test

