



DIRETTAMENTE AL PRODOTTO

- Componenti per il test Opens per il test capacitivo di chip semiconduttori alla ricerca di guasti, cortocircuiti e difetti di saldatura
- Adatto a tutti i sistemi di test Keysight 307x con versione software 9.2 o superiore
- Migliore ripetibilità, copertura dei test e rilevamento dei guasti rispetto alla tecnologia VTEP

### Utilizzo

Le sonde di test nanoVTEP sono utilizzate per i test capacitivi dei circuiti integrati al fine di verificare le connessioni a filo all'interno di un circuito integrato per individuare circuiti aperti, cortocircuiti e difetti di saldatura. Le sonde di test nanoVTEP sono la più recente soluzione di test Opens senza vettore di Keysight, che sostituisce le precedenti sonde di test VTEP. Oltre a migliorare significativamente la ripetibilità, la copertura del test e il rilevamento dei guasti, le nuove sonde di test nanoVTEP offrono un'amplificazione fino al 40% dei segnali deboli, poiché l'amplificatore è posizionato vicino alla piastra del sensore.

I nuovi nanoVTEP funzionano solo in combinazione con le schede MUX nanoVTEP. Le sonde nanoVTEP e VTEP possono essere utilizzate insieme in un unico adattatore di test.

### INGUN SELECTION



1:1

#### Nota:

Le istruzioni di ampliamento INFO 4250 sono utilizzate per l'ampliamento professionale delle sonde di test Keysight nanoVTEP.

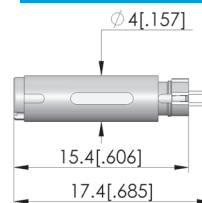
#### Nota:

Le sonde di test NanoVTEP possono essere utilizzate con sicurezza su tutti i sistemi di test Keysight 307x con versione software 9.2 o superiore. Se la versione del software in uso è precedente alla 9.2, contattare direttamente il produttore del sistema di test Keysight.



### Dati generali

Gruppo di prodotti:	opens test
serie:	OTC
Tipo:	Test vettoriale Keysight
Versione:	nanoVTEP amplificatore
Tipo di accessorio:	accessori di ampliamento
Temperatura min.:	10 °C
Temperatura max.:	60 °C
Conforme a RoHS:	sì



### Adatto per

connettori di prova per vuoto (VA):  
Kit di ricambio WS:

VA 2070S/L

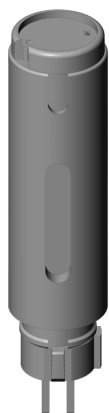
### Dati tecnici

Lunghezza:  
Diametro:

17,4 mm  
4 mm



DIRETTAMENTE AL PRODOTTO



### Accessories

Part no.	Designation	Version
111606	OTC-KS-NV-GKS	nanoVTEP test probe
108704	OTC-KS-NV-SP-031-031	nanoVTEP sensor plate 1.2 inches
108705	OTC-KS-NV-SP-065-065	nanoVTEP sensor plate 2.5 inches
108706	OTC-KS-NV-SP-155-013	nanoVTEP sensor plate 152 mm x 12.5 mm
108710	OTE-KS-NV-064-MUX	nanoVTEP signal conditioner board
108711	OTE-KS-NV-064-MUX-REF	nanoVTEP signal conditioner board ConnectCheck

### INGUN Prüfmittelbau GmbH

Max-Stromeyer-Straße 162  
 78467, Constance, Germany  
 Phone +49 7531 8105-0  
 Customer hotline +49 7531 8105-888  
 Fax +49 7531 8105-65  
 info@ingun.com

