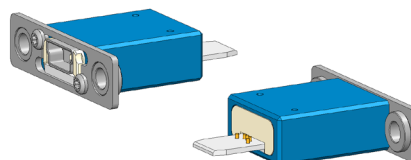




- Contatto preciso e a bassa usura dei connettori USB
- Eccezionale durata di esercizio
- Trasmissione dei dati proceduralmente sicura
- Trasmissione del segnale tramite connettore originale o connessione a saldare
- Elementi di sospensione opzionali (112863: set di 2) può compensare tolleranze di  $\pm 0,4$  mm ed errori angolari.



#### Dati generali

Gruppo di prodotti:	PS Spina di prova
serie:	PS
Serie sottostrutturale:	PS-USB
passo:	9,5 mm
Campione di prova / contatto:	USB MINI tipo A/B
Genere del campione:	F Conduttore di segnale femmina / presa
Alloggiamento flottante:	no
Pistone continuo:	no
Assemblaggio adatto all'interfaccia:	USB MINI-B
Assemblaggio adatto al genere:	F Conduttore di segnale femmina / presa
Larghezza:	31 mm
Altezza:	27 mm
Temperatura min.:	-20 °C
Temperatura max.:	75 °C
Conforme a RoHS:	sì

#### Dati del conduttore di segnale

Conduttore di segnale intercambiabile:	no
Max. capacità di corrente conduttore di segnale:	0,5 A
Numero di pioli conduttori di segnale:	5

#### Dati elettrici

Impedenza:	90 Ohm
Max. flusso di dati:	0,48 Gbit/s
Potenza massima:	2,5 W

#### Dati meccanici

Lunghezza totale:	51 mm
Altezza di installazione senza manicotto di contatto:	28 mm

Test plug

**PS-USB2.0MiniA-M-005-G5-B-01**

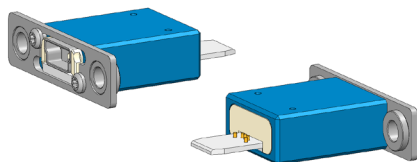
Articolo 112619



DIRETTAMENTE AL PRODOTTO

**ingun**<sup>®</sup>

Partner for Future Technology



**INGUN Prüfmittelbau GmbH**

Max-Stromeyer-Straße 162  
78467, Constance, Germany  
Phone +49 7531 8105-0  
Customer hotline +49 7531 8105-888  
Fax +49 7531 8105-65  
info@ingun.com



Prezzi e tempi di consegna su richiesta.  
Modifiche tecniche riservate. 11/25\_IT

Ulteriori informazioni sull'argomento  
**Contatti a molla**

