

Side approach mechanism SAM-M-20-150N-070-063

产品 41070



直接訪問產品

ingun®

Partner for Future Technology

- 过程可靠的侧面触探
- 紧凑、坚固耐用
- 稳固且免维护的精密导向装置
- 节省空间, 安装方便且精确
- 手动操作

INGUN SELECTION

使用

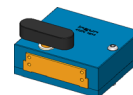
侧面起动机构适用于需要侧面起动的印刷电路板, 可对电子元件进行工艺安全接触测试。

促动

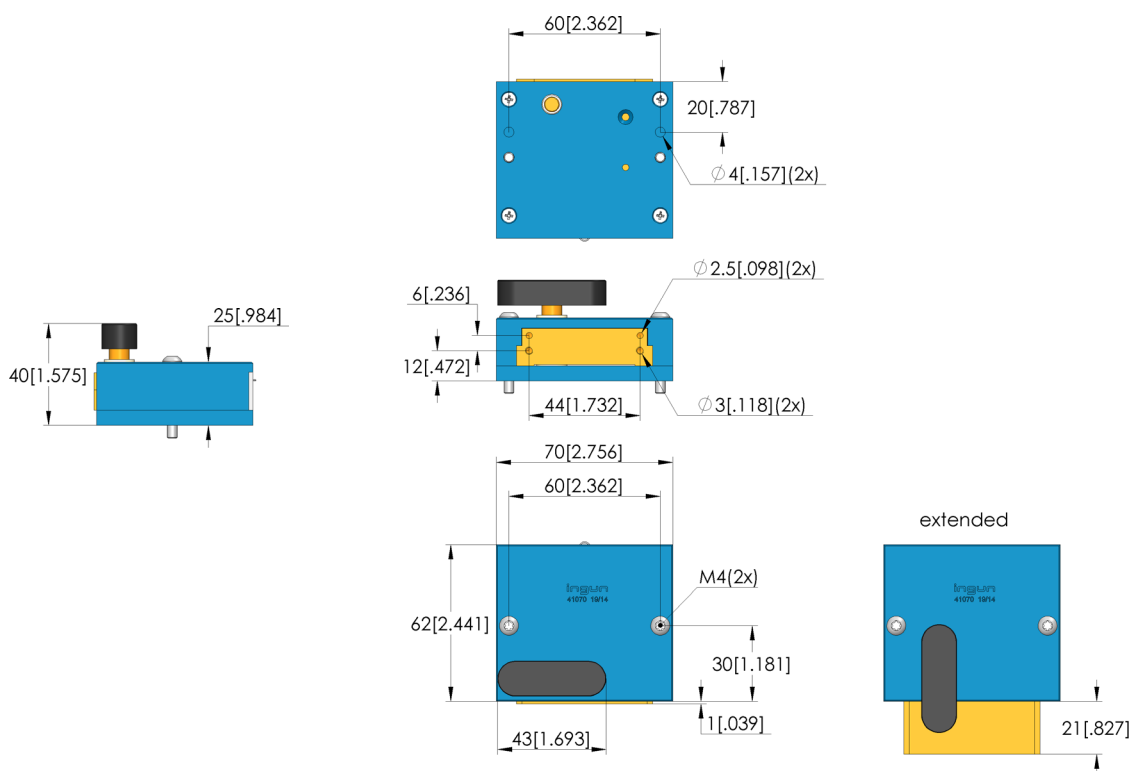
手动促动通过将促动杆顺时针旋转约 90° 实现。

工作原理

手动侧向起动机构采用“前推式”安装。其安装在压板上, 行程机构的终端位置通过选配的触探行程查询功能来查询。促动后, 行程机构保持在稳定的终端位置上。



提示:
如有必要, 可在行程杆的滑动面上略微上油。



一般数据

产品组:
结构系列:
配件类型:
触探行程实施:
重量:
最小温度:
最大温度:

侧面起动机构 (SAM)
SAM-M
扩展配件
手动
0,41 kg
-5 °C
60 °C

适用于

手动测试治具 (MA):
气动测试治具 (PA):
真空测试治具 (VA):
手动测试治具替换套件 (ATS MA):

MA 20xx
PA xxxx
VA xxxx
ATS MAxx

技术数据

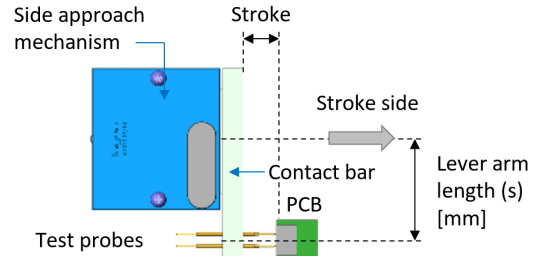
最大触探行程力: 150 N
最大触探行程: 20 mm
触探行程查询: 接近开关, 有配套配件
最大杠杆臂长度: 60 mm
最大扭矩: 1,5 Nm
外部尺寸 (宽x深x高): 70 x 63 x 40 mm

Side approach mechanism SAM-M-20-150N-070-063

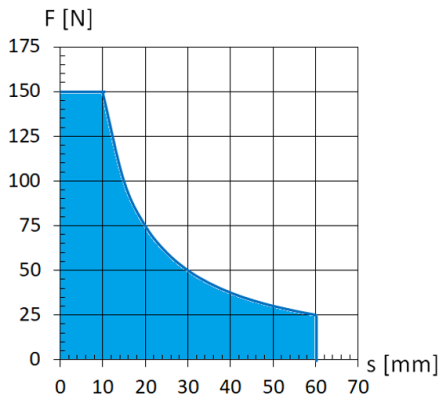
产品 41070



Function: **Contacting pressing forwards**



Permitted load



Accessories

Part no.	Designation	Version
45790	FB-ABF-E-M-SAM-M	Contact stroke detection incl. proximity switch, ring magnet and mounting screw

INGUN Prüfmittelbau GmbH

Max-Stromeyer-Straße 162
78467 Konstanz, 德国
中央办公室。+49 7531 8105-0
客户热线。+49 7531 8105-888
传真 +49 7531 8105-65
info@ingun.com



根據要求提供價格和交貨時間。
保留技術更改。04/26_CN