

Vacuum test fixture

VA 4030/D/H/VPC-G12

Articolo 114663



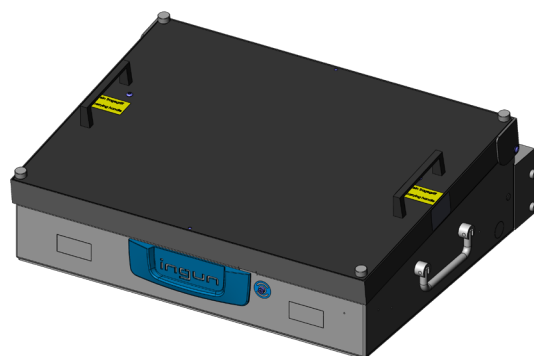
DIRETTAMENTE AL PRODOTTO

ingun[®]

Partner for Future Technology

- Connettore di prova per vuoto con cassetta per vuoto ad attrazione parallela
- Design robusto e di facile manutenzione con una durata di vita eccezionale
- Maggiore facilità di controllo, utilizzo intuitivo e semplice
- Alloggiamento accessibile con ampio angolo di apertura
- Cassetta per vuoto attrezzabile individualmente per il contatto a 2 stadi
- Per il montaggio di articoli consegnati non assemblati, devono essere utilizzati i disegni degli articoli specificati nell'elenco delle parti

NEW



Utilizzo

I connettori di prova per vuoto (VA) sono utilizzati per il contatto proceduralmente sicuro di circuiti stampati in elevate quantità e basso numero di varianti.

Versione

- Piastra portacontatti in FR4 di 10 mm di spessore, resistente alla flessione
- Piastra di pressione di 6 mm di spessore in FR3 con superficie conduttiva ESD, incl. 4 viti di bloccaggio imperdibili
- Accesso senza attrezzi alla piastra portacontatti, per una facile sostituzione dei contatti a molla usurati
- Alloggiamento da aprire con un utensile (TORX T20)
- Impugnature pieghevoli per un trasporto sicuro e confortevole

Dati generali

interfaccia del sistema di prova:	VPC-G12
Gruppo di prodotti:	connettori di prova per vuoto (VA)
Serie principale:	VA xxxx
Sottoserie:	VA 40xx
serie:	VA 4030
Dimensione costruttiva:	xx30
Tipo di connettore di prova:	Connettore singolo
Generazione della corsa di contatto:	a vuoto
Tipo di alloggiamento:	alloggiamento della console
Direzione di contatto:	1 stadio / 2 stadi
Forza di contatto max.:	9.000 N
Corsa di contatto parallela circa:	12,8 mm
Peso:	8,1 kg
Temperatura min.:	10 °C
Temperatura max.:	60 °C
Conforme a RoHS:	sì

Consegna

La consegna avviene in stato parzialmente assemblato. L'alloggiamento viene fornito assemblato, mentre la cassetta a vuoto, con i componenti da trattare specificamente per l'oggetto in esame, non è assemblata.

Nota:

Per ampliare correttamente il connettore di prova per vuoto VA 40xx, utilizzare lo schema di ampliamento INFO 4630 per l'ampliamento a 1 stadio o INFO 4638 per l'ampliamento a 2 stadi.

Dati tecnici

Altezza di installazione contatto a molla inferiore:	16 mm
Altezza di installazione contatto a molla inferiore a 2 stadi:	21,3 mm
Force of gas pressure springs:	300 N (150 N sin. / 150 N des.)
Versione standard:	sì
Area utile standard (LxP):	360 x 230 mm
Versione ESD:	no
Versione alta frequenza:	no
Versione con ago rigido:	no
Versione a 2 stadi:	sì, con un'opzione aggiuntiva adatta
Area utile a 2 stadi (LxP):	340 x 230 mm
Contatto supplementare in alto (ZSK):	sì, con un'opzione aggiuntiva adatta
Dimensioni esterne chiuso (LxPxA):	485 x 405 x 164 mm

Vacuum test fixture VA 4030/D/H/VPC-G12

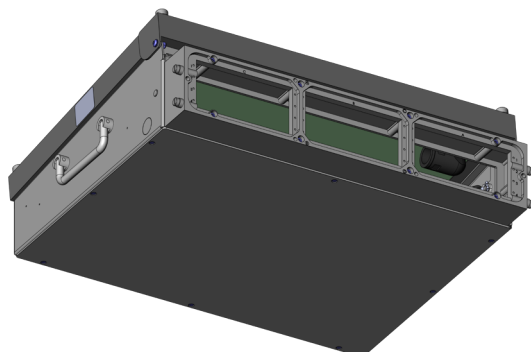
Articolo 114663



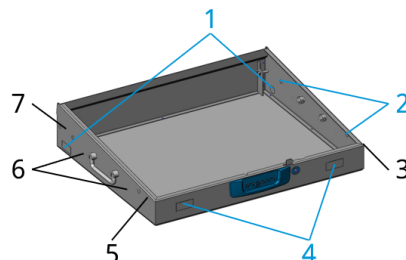
DIRETTAMENTE AL PRODOTTO

ingun[®]

Partner for Future Technology



Housing perforations and pilot holes



Perforated for:

- 1. Cable connections
- 2. Additional handles
- 4. Stroke counter

Prepared for:

- 3. ESD discharge button
- 5. Anti-pinch protection
- 6. Alum-A handles
- 7. Earthing contact

Accessories

Part no.	Designation	Version
114714	FB-2VE-VA4030	Dual-stage shifting unit
104093	VD-V-4030-2	Vakuumdichtung außen
107048	VD-Z-21-300-200-2	Vacuum seal vacuum-free zone (fixed dimensions)
109501	VD-Z-21-XXX-XXX-2	Vacuum seal vacuum-free zone (variable dimensions)
34848	GDF-185-60-150N-A6-A6	Gas pressure spring
105791	FED-10,0-24,5-103N-11,6	Pressure spring
2599	HBS-03,0-10,0	Stroke-limiting disk
116613	EHZ-08-R-11-TR	Electric stroke counter
113481	FB-TWA	Alum-A transport bracket
17036	FB-ALS-VAxxxx-2S	ESD discharge probe
115941	MAP VA4030	Ground plate

INGUN Prüfmittelbau GmbH

Max-Stromeyer-Straße 162
78467, Constance, Germany
Phone +49 7531 8105-0
Customer hotline +49 7531 8105-888
Fax +49 7531 8105-65
info@ingun.com



Prezzi e tempi di consegna su richiesta.
Modifiche tecniche riservate. 11/25_IT

Ulteriori informazioni sull'argomento
Kit di connettori di prova

