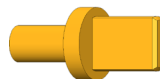




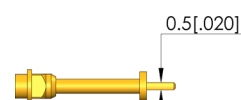
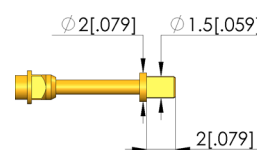
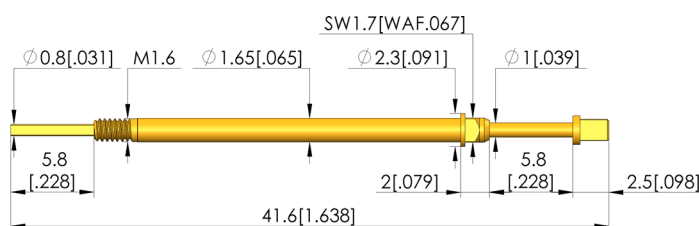
## Positionstest

Zur Überprüfung der korrekten Position des Kontaktterminals im Steckergehäuse

### INGUN SELECTION



1:1



### Données générales

Screw-in torque max.:	5 cNm
Groupe de produits:	Pointes de test vissées
Sous-groupe de produits:	GKS sécurisée anti-torsion
Série:	T-744
Trame:	2,54 mm
Mise en contact de:	Connecteur femelle
Magnétique:	oui
Type d'incorporation:	vissable
Système de changement rapide:	oui
Hauteur d'incorporation réglable:	non
Sécurisé antitorsion:	oui
Piston traversant:	$\phi 0,8 \times 0,46 \times 5,8$
Couple de vissage:	3 – 5 cNm
Douille de contact adaptée:	KS-744 M
Température min.:	-40 °C
Température max.:	80 °C
Conforme RoHS:	oui

### Données sur la forme de tête

Forme de tête:	20 Spatule plate, biseautée côté frontal, autonettoyage
Diamètre de tête:	1,5 mm
Forme de tête surface:	A Or
Forme de tête matériau:	3 CuBe
Hauteur de tête pointe assiette:	2 mm
Diamètre d'assiette:	2 mm
Largeur de spatule:	0,5 mm

### Caractéristiques électriques

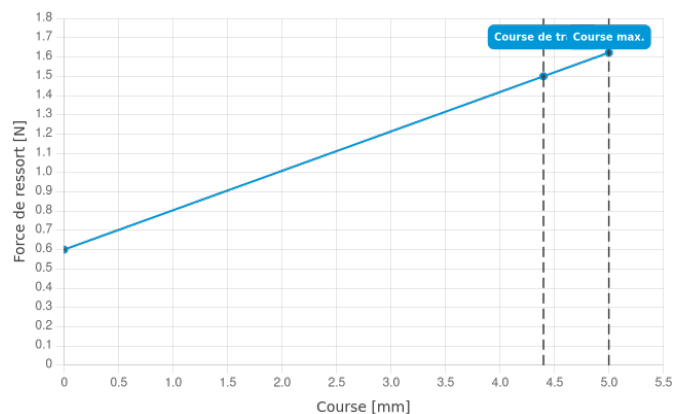
Ampérage supportable / Intensité nominale:	5 A
Intensité nominale, raccordement au piston:	8 A
Résistance (Ri) typique:	30 mOhm
Résistance (Ri) typique, raccordement sur piston:	10 mOhm



DIRECTEMENT AU PRODUIT

### Caractéristiques mécaniques

Longueur totale:	41,6 mm
Diamètre de douille de pointe:	1,65 mm
Course maximale:	5 mm
Précontrainte ressort:	0,6 N
Cote E / Cote de collet:	02
Force de ressort en course de travail:	1,5 N
Course de travail recommandée:	4,4 mm



### INGUN Prüfmittelbau GmbH

Max-Stromeyer-Straße 162  
78467, Constance, Germany  
Phone +49 7531 8105-0  
Customer hotline +49 7531 8105-888  
Fax +49 7531 8105-65  
info@ingun.com



Informations avancées sur le thème  
Pointes de test vissées

