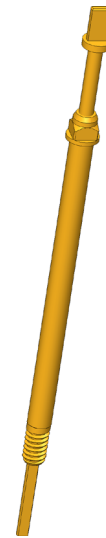
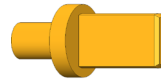


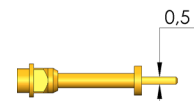
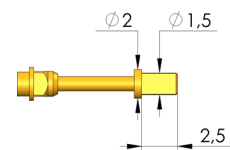
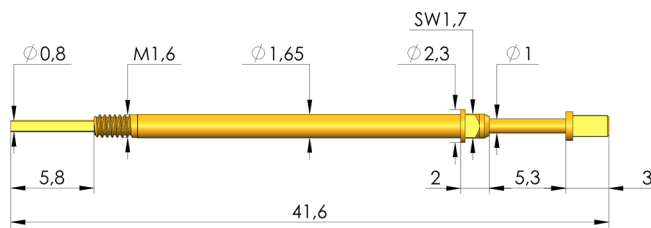


Positionstest

Zur Überprüfung der korrekten Position des Kontaktterminals im Steckergehäuse



1:1



Allgemeine Daten

Einschraubdrehmoment max.:	5 cNm
Produktgruppe:	Schraubkontaktstifte
Unterproduktgruppe:	Verdrehgesicherte GKS
Baureihe:	T-744
Raster:	2,54 mm
Kontaktierung von:	Weiblicher Konnektor
Magnetisch:	ja
Einbauart:	einschraubbar
Schnellwechselsystem:	ja
Einbauhöhe einstellbar:	nein
Verdrehgesichert:	ja
Durchgehender Kolben:	Ø0,8 x 0,46 x 5,8
Einschraubdrehmoment:	3 – 5 cNm
Passende Kontaktsteckhülse:	KS-744 M
Temperatur min.:	-40 °C
Temperatur max.:	80 °C
RoHS-konform:	ja

Daten zur Kopfform

Kopfform:	20 Spatel flach, stirnseitig abgeschrägt, selbstreinigend
Kopfdurchmesser:	1,5 mm
Kopfform Oberfläche:	A Gold
Kopfwerkstoff:	3 CuBe
Kopfhöhe Tellernadel:	2,5 mm
Teller-Durchmesser:	2 mm
Spatelbreite:	0,5 mm

Elektrische Daten

Strombelastbarkeit / Nennstrom:	5 A
Nennstrom, Anschluss am Kolben:	8 A
Durchgangswiderstand typisch max.:	30 mOhm
Durchgangswiderstand typisch max. (Anschluss am Kolben):	10 mOhm

Mechanische Daten

Gesamtlänge:	41,6 mm
Stifthülsendurchmesser:	1,65 mm
Maximaler Hub:	5 mm
Federvorspannung:	0,6 N
E-Maß / Kragenmaß:	02
Federkraft bei Arbeitshub:	1,5 N
Empf. Arbeitshub:	4,4 mm

Tellerkontaktstift

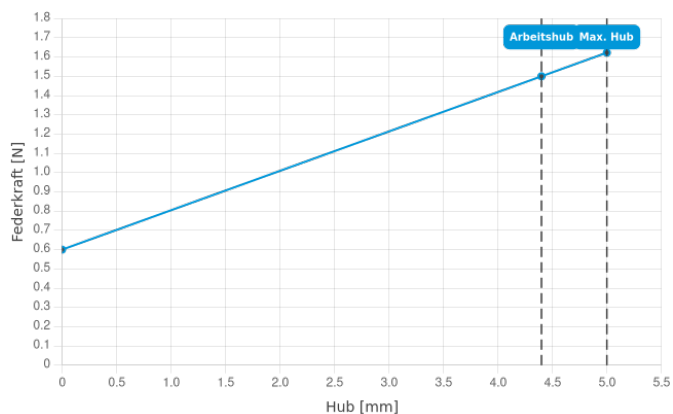
T-744320050150250200A1502M

Artikel T-744-0002



ingun[®]

Partner for Future Technology



INGUN Prüfmittelbau GmbH

Max-Stromeyer-Straße 162
78467 Konstanz, Deutschland
Telefon +49 7531 8105-0
Kundenhotline +49 7531 8105-888
Fax +49 7531 8105-65
info@ingun.com



Preise und Lieferzeiten auf Anfrage.
Technische Änderungen vorbehalten. 12/25_DE

Weitere Informationen zum Thema
Schraubkontaktstifte



SCHRAUBKONTAKTSTIFTE

ingun.com