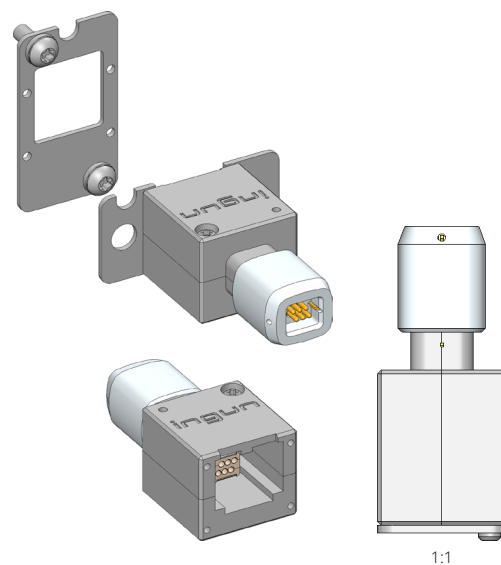
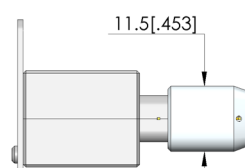
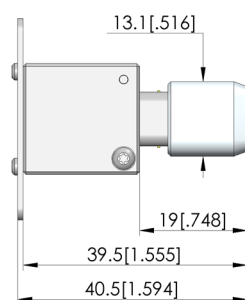
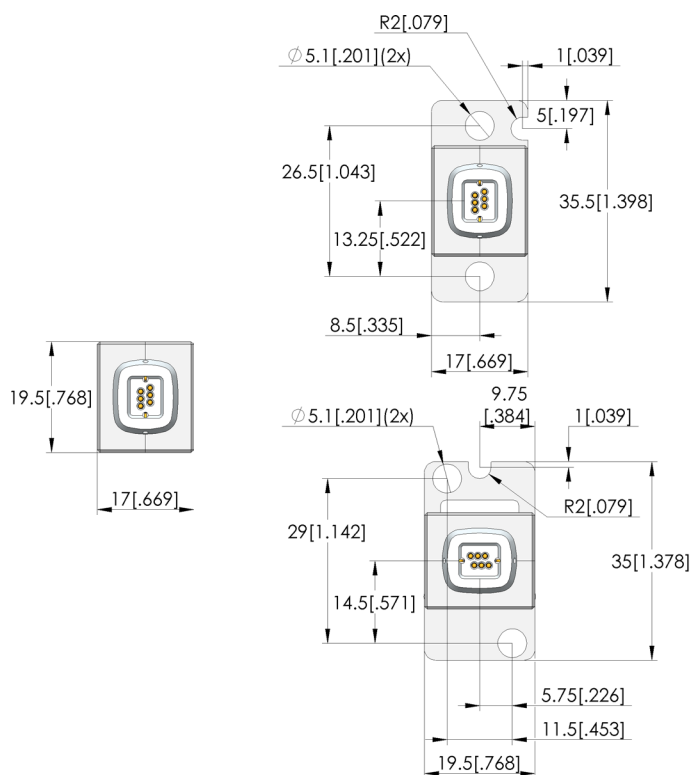




- Utilizado principalmente en tecnologías del futuro del mercado automotriz (por ejemplo infotainment, telemática, navegación, conducción autónoma)
- Para conectores enchufables diferenciales HS Autolink II
- El mejor rendimiento de radiofrecuencia para transferencia de señales y datos
- Protección del conductor interno mediante el conector externo adelantado
- Larga vida útil por su construcción interna con poco desgaste y su comportamiento de fricción optimizado
- Conexión de interfaz sólo mediante el cable original HS Autolink II o el adaptador de cable INGUN (6 pin o 12 pin)
- De manera opcional puede utilizarse el montaje flotante
- Enchufes de prueba con diferentes placas de montaje: para montar uno al lado del otro o uno encima del otro



1:1



- M3x8 T10 (2x)
- M1.6x4 T5 (2x)
- reducing washer (2x)

PS-HSAL2-S-M-006-G5-B-01

PS-HSAL2-S-M-006-G5-B-01

Artículo 116019



DIRECTAMENTE AL PRODUCTO

ingun[®]

Partner for Future Technology

Datos generales

Grupo de productos:	PS Enchufes de prueba
Serie:	PS
Subserie:	PS-HSAL
Rejilla:	20 mm
Dispositivo examinado / contacto:	HSAutolink 2 sellado
Sexo dispositivo examinado:	F Conductor de señal hembra/conector hembra
Ancho:	19,5 mm
Altura:	17 mm
Temperatura mín.:	0 °C
Temperatura máx.:	50 °C
Conforme RoHS:	Sí

Datos sobre el conductor de señal

Cantidad de conductores de señal:	6
Carrera máxima conductor de señal:	2,5 mm
Capacidad de corriente máx. conductor de señal:	1 A
Cantidad de polos conductor de señal:	6

Datos eléctricos

Tasa de datos máx.:	5 Gbit/s
---------------------	----------

Datos mecánicos

Longitud total:	41,5 mm
-----------------	---------

INGUN Prüfmittelbau GmbH

Max-Stromeyer-Straße 162
78467, Constance, Germany
Phone +49 7531 8105-0
Customer hotline +49 7531 8105-888
Fax +49 7531 8105-65
info@ingun.com



Precios y plazos de entrega a consultar.
Cambios técnicos reservados. 11/25_ES

Más información sobre el tema
Puntas de prueba

