

# Contact Terminal

## KT-254 W3 E02

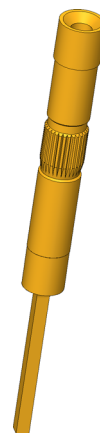
Artículo KT-254W3E02



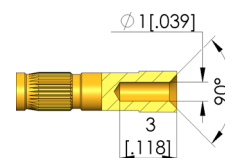
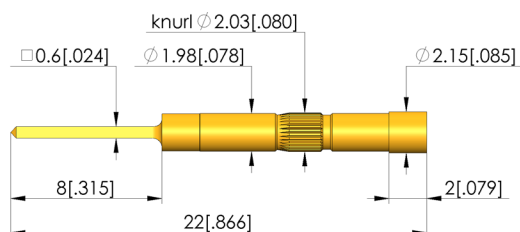
DIRECTAMENTE AL PRODUCTO

ingun®

Partner for Future Technology



1:1



### Datos generales

Grupo de productos:

Serie:

Subserie:

Rejilla:

Modo de conexión en la pieza de contacto:

Altura de montaje:

Modo de montaje:

Sistema de cambio rápido:

Superficie:

Material:

Moleteado:

Conforme RoHS:

Piezas de contacto (KT)

KT-254

KT-254

2,54 mm

Wire-wrap

2 mm

A presión

No

A Oro

1 Latón

Sí

Sí

### Datos sobre el tipo de cabeza

Forma del cabezal:

43 Cono interno con orificio centrado

Diámetro de cabeza:

2,15 mm

Diámetro de orificio en tipo de cabeza:

1 mm

### Datos mecánicos

Medida E:

02

Longitud total:

22 mm

Diámetro mango:

1,98 mm

Pico de enganche:

No

### Orificio de montaje

Orificio de montaje en CEM1:

1,98 – 2 mm

Orificio de montaje en FR4:

1,98 – 1,99 mm

### INGUN Prüfmittelbau GmbH

Max-Stromeyer-Straße 162

78467, Constance, Germany

Phone +49 7531 8105-0

Customer hotline +49 7531 8105-888

Fax +49 7531 8105-65

info@ingun.com



Precios y plazos de entrega a consultar.  
Cambios técnicos reservados. 12/25\_ES

Más información sobre el tema  
Puntas de prueba



PIEZAS DE CONTACTO

ingun.com