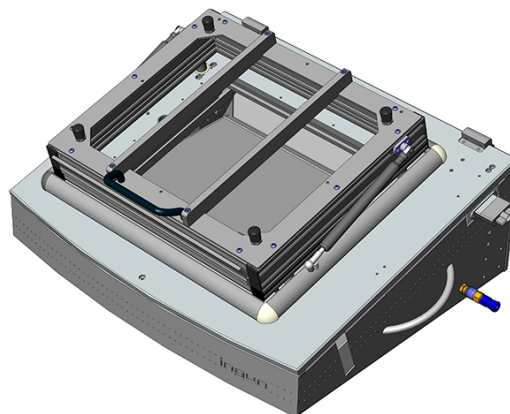




DIRECTAMENTE AL PRODUCTO

- Fixturas neumáticas con accionamiento de cierre paralelo para probar cantidades medianas de tarjetas PCB
- Fixtura robusta, de larga vida útil, con disco de leva
- Kits intercambiables rápidamente y sin herramientas, en modelo estándar y ESD
- Mayor comodidad de operación sin fuerzas de cierre dignas de mención
- Rápido movimiento de contacto



Datos generales

Interfaz de sistema de prueba:

Grupo de productos:

Serie principal:

Subserie:

Serie:

Tamaño:

Tipo de mesa de prueba:

Generación de carrera de contacto:

Tipo de carcasa:

Señales interfaces máx.:

Bloques de interfaces necesarios:

Bloques de interface internos máx.:

Dirección de contacto:

Fuerza de contacto máx.:

Carrera de contacto paralela aprox.:

Peso:

Temperatura mín.:

Temperatura máx.:

Baja tensión:

Conforme ESD:

Conforme RoHS:

Sin preconfigurar

Fixturas neumáticas (PA)

PA xxxx

PA 21xx

PA 2130

xx30

Mesa de juego de recambio

Neumático

Carcasa de apoyo

0

No

0

Bilateral (arriba/abajo)

700 N

15 mm

18,8 kg

10 °C

60 °C

No

No

No

Datos técnicos

Longitud émbolo de pisador:

51 mm

Altura de montaje GKS superior:

16 mm

Altura de montaje GKS inferior:

10,5 mm

Altura de montaje libre sobre la placa de circuitos impresos:

49 mm

Tensión de prueba permitida:

25 VAC / 60 VDC

Ángulo de apertura pisador:

60 °

Abastecimiento de aire comprimido:

0,4 – 0,6 MPa

Modelo estándar:

Sí, con juego intercambiable adecuado

Superficie útil estándar (AnxP):

250 x 200 mm

Modelo ESD:

Sí

Superficie útil ESD (AnxP):

250 x 200 mm

Modelo radiofrecuencia:

No

Modelo aguja rígida:

No

Modelo 2 fases:

No

Contacto adicional superior (ZSK):

Sí, con opción adicional adecuada

Dimensiones exteriores cerrado (AnxPxAl):

648 x 469 x 273 mm

INGUN Prüfmittelbau GmbH

Max-Stromeyer-Straße 162

78467, Constance, Germany

Phone +49 7531 8105-0

Customer hotline +49 7531 8105-888

Fax +49 7531 8105-65

info@ingun.com



Más información sobre el tema
Kits para fixturas

