

Mounting plate unit

MTE MA14/U

Artículo 114416



DIRECTAMENTE AL PRODUCTO

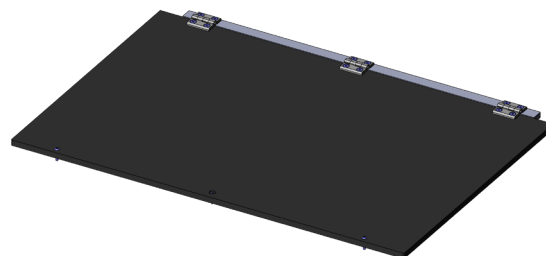
ingun[®]

Partner for Future Technology

- Placa de montaje cerrada para carcasa MA xx14 (PGH MA14/TDS/BG)
- Incluidas piezas de montaje
- Montaje rápido y sencillo

Utilización

Placa de montaje cerrada para carcasa MA xx14 (PGH MA14/TDS/BG) para montar un dispositivo básico.



Datos generales

Grupo de productos:

Serie:

Tipo:

Modelo:

Tipo de accesorios:

Estado de entrega:

Material:

Ancho:

Altura:

Peso:

Temperatura mín.:

Temperatura máx.:

Conforme RoHS:

Carcasa

MTE-MAxxxx

Placa de montaje MA14/U

ESD

Función adicional

Sin montar; incl. piezas de montaje

FR3 (EP 105-AS)

471 mm

19 mm

6,5 kg

10 °C

60 °C

Sí

Compatible con

Mesas de prueba manuales (MA):

Accesorios:

PGH MA14/TDS

PGH MA14/TDS

Datos técnicos

Longitud:

Dimensiones exteriores (AnxPxAl):

716 mm

716 x 471 x 19 mm

Mounting plate unit

MTE MA14/U

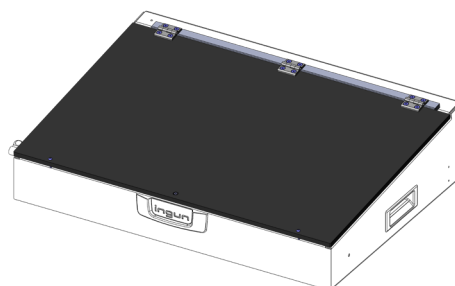
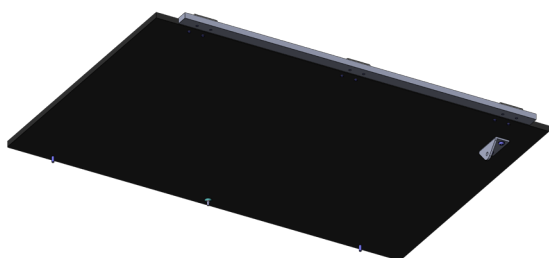
Artículo 114416



DIRECTAMENTE AL PRODUCTO

ingun[®]

Partner for Future Technology



INGUN Prüfmittelbau GmbH

Max-Stromeyer-Straße 162
78467, Constance, Germany
Phone +49 7531 8105-0
Customer hotline +49 7531 8105-888
Fax +49 7531 8105-65
info@ingun.com



Precios y plazos de entrega a consultar.
Cambios técnicos reservados. 11/25_ES

Más información sobre el tema
Kits para fixturas

