

Ersatzteilkit Klinke

ETK-KLI-MA2xxx

Artikel 42263

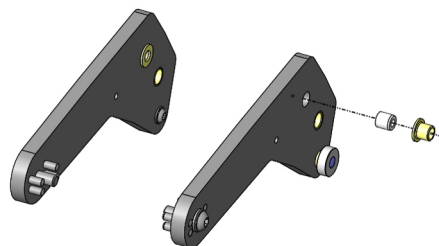


DIREKT ZUM PRODUKT

ingun[®]

Partner for Future Technology

- Verfügbar für jedes Verschleißteil als Kit oder Einzelteil inklusive Montagezeichnung zum einfachen Austausch und zur sicheren Installation
- Schnelle, zuverlässige und einfache Wartung
- Einfacher Austausch durch Bediener vor Ort



Allgemeine Daten

Produktgruppe:
Baureihe:
Typ:
Ausführung:
Zubehörtyp:
Auslieferungszustand:
Werkstoff:
Breite:
Höhe:
RoHS-konform:

Ersatzteilkits
ETK-MAxxxx
Set
MA 2xxx
Ersatzteile
Unmontiert
3.3547
8 mm
75,5 mm
ja

Passend für

Austauschsätze Ausführung:
Manuelle Prüfadapter (MA):

keine Einschränkungen
MA 2xxx

Technische Daten

Länge:

164 mm

INGUN Prüfmittelbau GmbH

Max-Stromeyer-Straße 162
78467 Konstanz, Deutschland
Telefon +49 7531 8105-0
Kundenhotline +49 7531 8105-888
Fax +49 7531 8105-65
info@ingun.com



Preise und Lieferzeiten auf Anfrage.
Technische Änderungen vorbehalten. 11/25_DE

Weitere Informationen zum Thema
Prüfadapter-Kits

