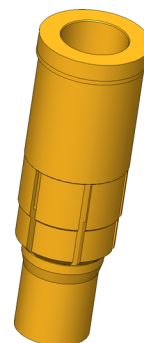
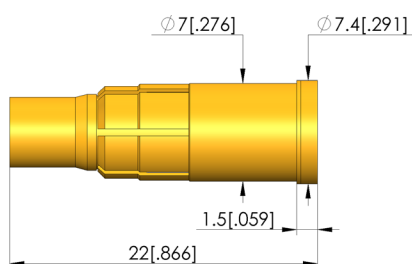




- Receptáculo largo con nervaduras de sujeción para la serie HFS-810

INGUN SELECTION

1:1

**Datos generales**

Grupo de productos:

Serie:

Subserie:

Anillo de presión:

Superficie:

Diámetro de cuello:

Altura de cuello:

Moleteado:

A prueba de vacío:

Conforme RoHS:

Receptáculos flotantes (HAS)

KS-810

KS-810, versión enchufada

No

Oro

7,4 mm

1,5 mm

No

No

Sí

Datos mecánicos

Longitud total:

22 mm

Diámetro externo:

7 mm

Orificio de montaje

Orificio de montaje en CEM1:

6,98 – 6,99 mm

Orificio de montaje en FR4:

6,98 – 6,99 mm

INGUN Prüfmittelbau GmbH

Max-Stromeyer-Straße 162

78467, Constance, Germany

Phone +49 7531 8105-0

Customer hotline +49 7531 8105-888

Fax +49 7531 8105-65

info@ingun.com

Más información sobre el tema
Puntas de prueba