

# High-Frequency Probe

## HFS-810 201 051 A 5302

产品 HFS-810-0017

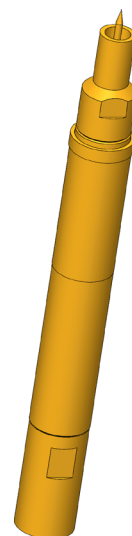
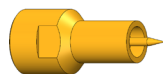


直接訪問產品

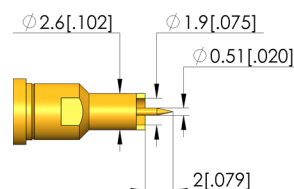
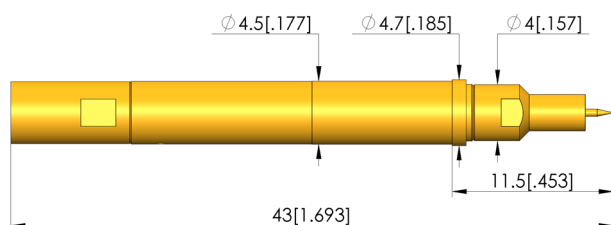
ingun®

Partner for Future Technology

- 长型标准产品系列
- 最高 2 GHz
- 电缆接口 MCX
- 插入式
- 针套, KS-810, KS-810 R, KS-810 F



1:1



### 一般数据

产品组:  
结构系列:  
子系列:  
栅格:  
被测器件/触点:  
安装类型:  
浮动安放:  
防扭转:  
贯通式活塞:  
合适的组件接口:  
合适的组件母性:  
探针 (KS) 子系列:  
最小温度:  
最大温度:  
RoHS 符合性:

HFS 高频探针  
HFS-810  
HFS-810  
5,8 mm  
PCB 同轴闭合  
插接式  
否  
是  
是  
MCX 50 Ohm  
M 信号线公头/插头  
KS-810 插接版  
-40 °C  
80 °C  
是

### 信号导体数据

信号线针头形状:  
信号线针头直径:  
信号线针头形状 材料:  
信号线针头形状 表面:  
信号线数:  
信号线, 可更换:  
信号线工作行程:  
工作行程中每个信号线的弹簧力:  
信号线最大行程:  
信号线最大载流能力:

01 30° 尖端, 自洁  
0,51 mm  
2 钢  
A 金  
1  
GKS-051-0001  
2 mm  
1,3 N  
3,7 mm  
2 A

### 电气数据

频率范围最高:  
阻抗:

2 GHz  
50 Ohm

### 机械数据

工作行程中的总弹簧力:  
总长:  
针管直径:  
安装高度, 不含针套:

5,3 N  
43 mm  
4,5 mm  
11,5 mm

### 外导体数据

外导线针头形状:  
外导线针头直径:  
工作行程中外导线的总弹簧力:  
外导线工作行程:  
外导线最大行程:  
外导线可更换:  
外导线最大载流能力:

02 平面  
2,6 mm  
4 N  
4 mm  
5 mm  
KO-810-0150  
10 A

### INGUN Prüfmittelbau GmbH

Max-Stromeyer-Straße 162  
78467 Konstanz, 德国  
中央办公室: +49 7531 8105-0  
客户热线: +49 7531 8105-888  
传真 +49 7531 8105-65  
info@ingun.com



根據要求提供價格和交貨時間。  
保留技術更改。11/25\_CN

关于该主题的更多信息  
高频探针



高频探针