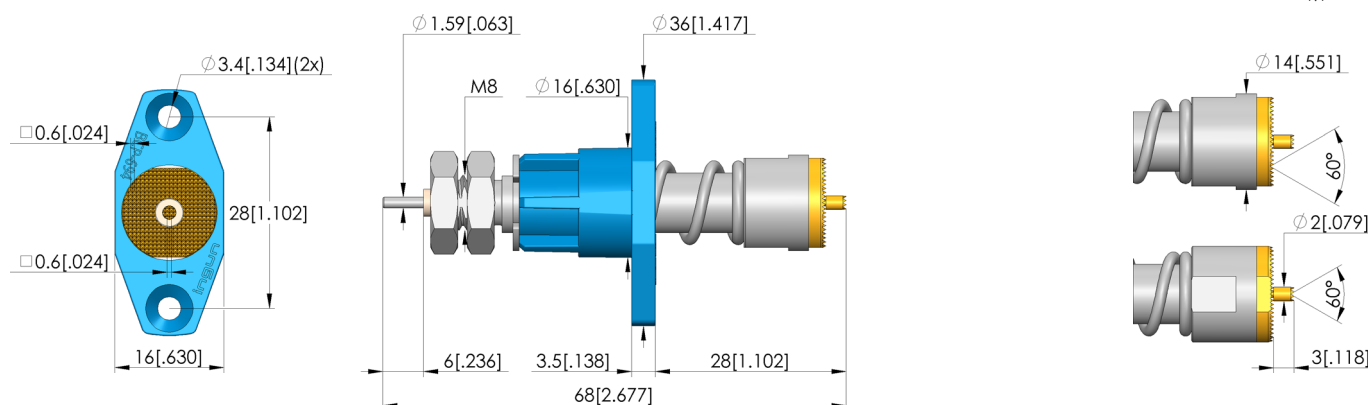
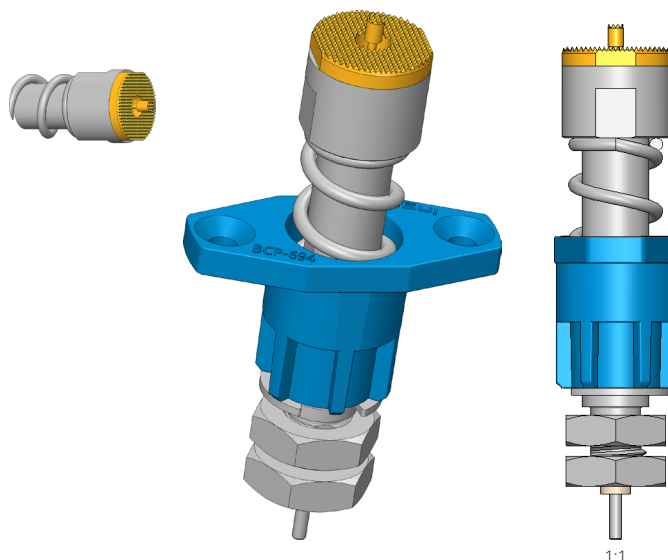




- Soluzione di contatto per 4680 celle cilindriche e celle prismatiche
- Adatto per correnti fino a 100 A a  $\Delta T \leq 20$  K su alluminio
- Perno a bassa impedenza con resistenza totale tipica < 2,5 mOhm
- Sistema a pistone continuo con resistenza interna minima.
- Sviluppato per un'ampia gamma di applicazioni, in particolare per i test di formazione e altri test di fine vita (EOL)
- Semplice montaggio a flangia con collegamento flessibile dei cavi
- Design a dipolo per una misura precisa della tensione
- Collegamento semplice del sensore di tensione: è possibile sia la saldatura che il montaggio di capicorda



### Dati generali

Gruppo di prodotti:  
Sottogruppo di prodotti:  
serie:  
passo:  
Contatto tra:  
Magnetico:  
Tipo di installazione:  
Sistema di ricambio rapido:  
Tipo di connessione sul contatto a molla:  
Altezza di installazione regolabile:  
Antirrotativo:  
Pistone continuo:  
Temperatura min.:  
Temperatura max.:  
Conforme a RoHS:

BCP dipolo / terminali quadripolo  
BCP dipolo / terminali quadripolo  
BCP-694  
17 mm  
Post  
sì  
Flangia  
no  
Connessione filettata  
no  
sì  
M 8 x 10,5  
-40 °C  
80 °C  
sì

### Dati sulla forma della testina

forma della testina: 60 Waffle (ondulato) con divisione fine  
Diametro della testina: 14 mm  
Forma della testina superficie: A oro  
Forma della testina materiale: 3 CuBe

### Dati elettrici

Capacità di corrente / corrente nominale: 100 A  
Resistenza (Ri) tipica: 0,5 mOhm

### Dati meccanici

Lunghezza totale: 68 mm  
Diametro del manicotto di contatto: 16 mm  
Corsa massima: 7 mm  
Precarico della molla: 30,3 N  
Misura E / misura collare: 04  
Forza elastica con corsa di lavoro: 60 N  
Cons. corsa di espansione: 4,4 mm

# Battery contacting probe

## BCP-694 360 1400 A 60004-53

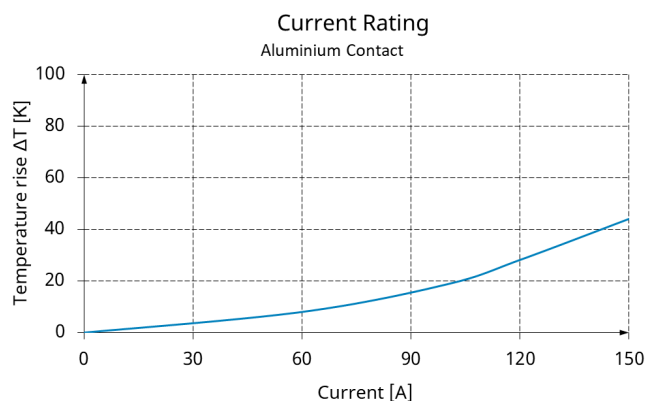
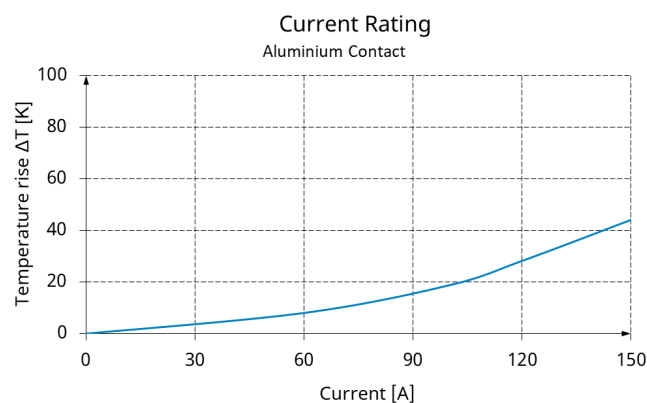
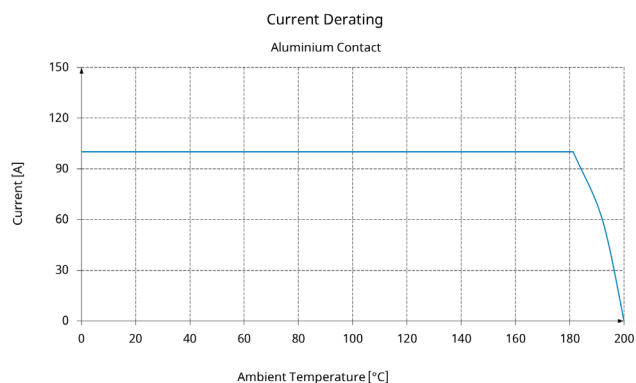
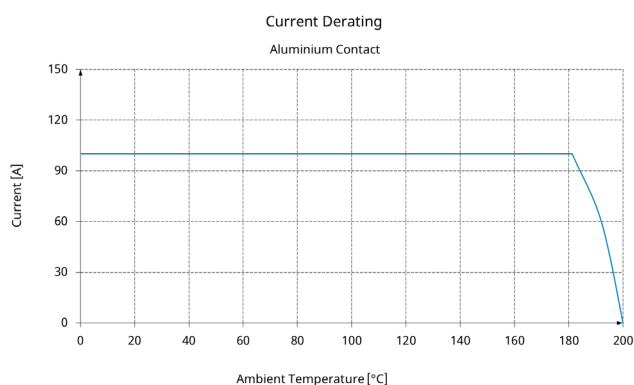
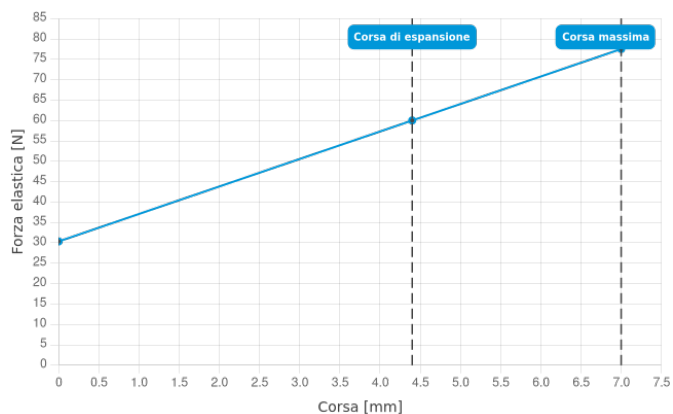
Articolo BCP-694-0001



DIRETTAMENTE AL PRODOTTO

**ingun**<sup>®</sup>

Partner for Future Technology



### INGUN Prüfmittelbau GmbH

Max-Stromeyer-Straße 162  
78467, Constance, Germany  
Phone +49 7531 8105-0  
Customer hotline +49 7531 8105-888  
Fax +49 7531 8105-65  
info@ingun.com



Prezzi e tempi di consegna su richiesta.  
Modifiche tecniche riservate. 12/25\_IT

Ulteriori informazioni sull'argomento  
**Contatti a molla**

