

# Transfer field

## TF-P-SI-020-L

Articolo 48738



DIRETTAMENTE AL PRODOTTO

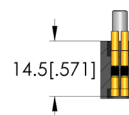
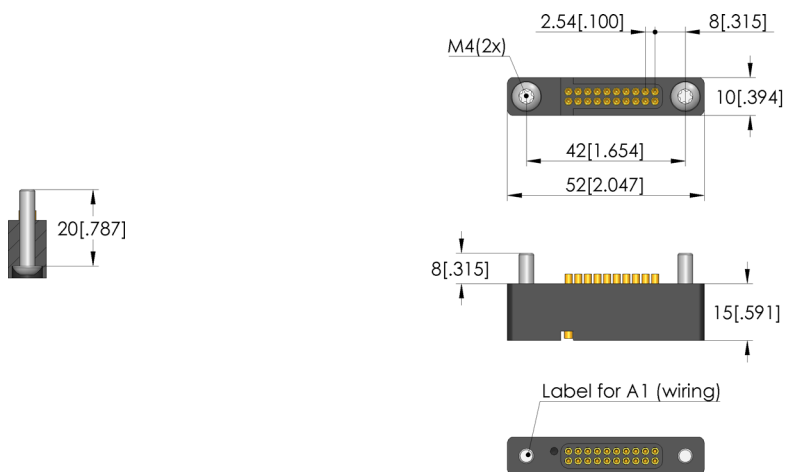
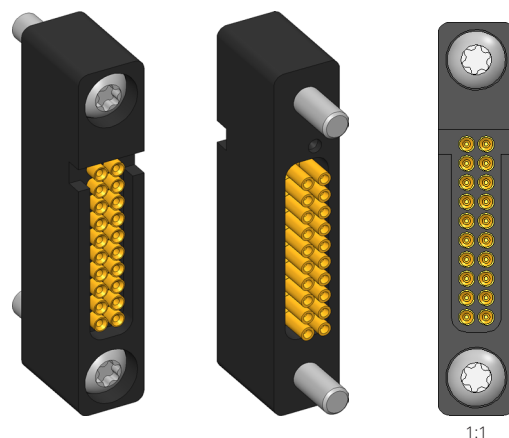
**ingun**<sup>®</sup>

Partner for Future Technology

- Modulo di contatto per una trasmissione affidabile dei segnali dai contatti superiori
- Montaggio semplice, veloce e liberamente posizionabile
- Dotato di elementi di contatto INGUN

### Utilizzo

I campi di trasferimento (TF) sono utilizzati come moduli di contatto per trasmettere con una procedura sicura i segnali dei contatti superiori. Il trasferimento del segnale è a molla, con il vantaggio che il kit di ricambio può essere sostituito in modo rapido e semplice nei connettori di prova intercambiabili senza dover scollegare il cablaggio del campione di prova. I campi di trasferimento sono montati solitamente nella piastra di fermo.



### Dati generali

Gruppo di prodotti:  
serie:  
Tipo:  
Versione:  
Tipo di accessorio:  
Stato di consegna:  
Larghezza:  
Altezza:  
Peso:  
Temperatura min.:  
Temperatura max.:  
Conforme a RoHS:

Campi di trasferimento  
TF-SI  
Lato campione  
accessori di ampliamento  
Completamente attrezzato con KT-254 L3 E02  
10 mm  
15 mm  
0,02 kg  
10 °C  
60 °C  
sì

### Adatto per

Versione kit di ricambio:  
Kit di ricambio MA (ATS MA):  
per il contatto a 2 stadi:

nessuna restrizione  
ATS MAxx  
sì

### Dati tecnici

Connessione:  
Numero di poli:  
Griglia di installazione:  
Lunghezza:  
Dimensioni esterne (LxPxA):

Manicotto di saldatura  
20  
2,54 mm  
52 mm  
52 x 10 x 15 mm

Transfer field  
**TF-P-SI-020-L**

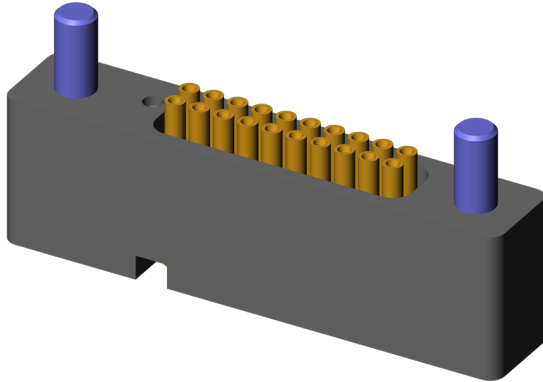
Articolo 48738



DIRETTAMENTE AL PRODOTTO

**ingun**<sup>®</sup>

Partner for Future Technology



**INGUN Prüfmittelbau GmbH**

Max-Stromeyer-Straße 162  
78467, Constance, Germany  
Phone +49 7531 8105-0  
Customer hotline +49 7531 8105-888  
Fax +49 7531 8105-65  
[info@ingun.com](mailto:info@ingun.com)



Prezzi e tempi di consegna su richiesta.  
Modifiche tecniche riservate. 11/25\_IT