

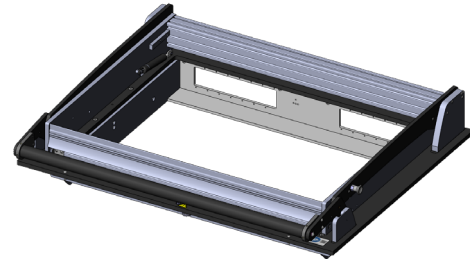


直接訪問產品

- 带安装板的平行闭合驱动单元, 带内部接口
- 高接触力
- 通过接口模块可进行模块化配置的内部接口
- 安装简便快捷且契合完美
- 省力的终端位置阻尼开启机构
- 使用灵活

使用

驱动装置可用作开启、关闭和触探机构。它用于执行平行触探行程, 以确保精确可靠的触探。需要手动进行操作。它使用灵活, 可以快速、方便地安装在适当尺寸的外壳上。



一般数据

产品组:	驱动单元, 手动
主系列:	ATE MAxxx
子系列:	ATE MA2xxx
结构系列:	ATE MA21xx
尺寸:	2115
治具类型:	带安装板
触探行程实施:	手动
最大接口信号:	1700
需要接口模块:	测试系统侧
最大内部接口模块:	14
触探装置方向:	单侧(下)
最大接触力:	2.000 N
平行触探行程约:	15 mm
重量:	17,5 kg
最小温度:	10 °C
最大温度:	60 °C
RoHS 符合性:	是

技术数据

Force of gas pressure springs:	600 N (300 N 左/ 300 N 右)
压紧装置开启角度:	69°
标准规格:	是
标准有效面积(宽x深):	600 x 450 mm
外部尺寸, 开(宽x深x高):	791 x 636 x 715 mm
外部尺寸, 闭(宽x深x高):	791 x 700 x 196 mm

Drive unit / overclamp

ATE MA2115

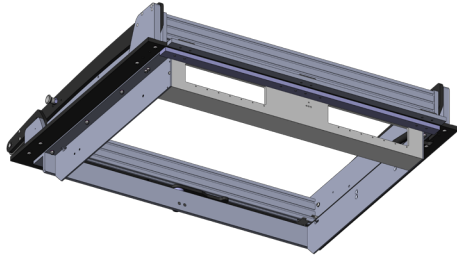
产品 116500



直接訪問產品

ingun[®]

Partner for Future Technology



INGUN Prüfmittelbau GmbH

Max-Stromeyer-Straße 162
78467 Konstanz, 德国
中央办公室: +49 7531 8105-0
客户热线: +49 7531 8105-888
传真: +49 7531 8105-65
info@ingun.com



根據要求提供價格和交貨時間。
保留技術更改。04/26_CN

关于该主题的更多信息
测试刀具套件

