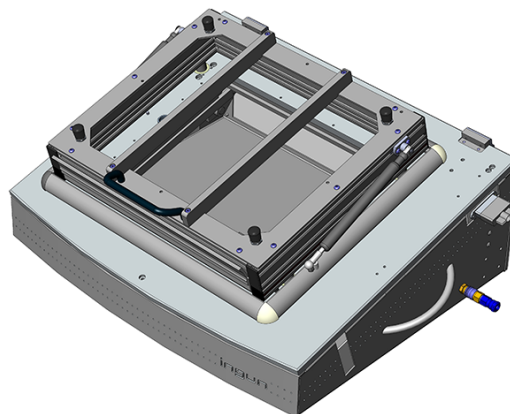




直接訪問產品

- 气动测试治具，带有平行闭合的驱动装置，用于中等数量的印制电路板测试
- 带凸轮盘的坚固、长寿命型测试治具
- 标准和 ESD 型替换套件可快速、无工具更换
- 操作更便利，且无明显的闭合力
- 快速触探动作



一般数据

测试系统接口:	未预配置
产品组:	气动测试治具 (PA)
主系列:	PA xxxx
子系列:	PA 21xx
结构系列:	PA 2130
尺寸:	xx30
治具类型:	替换套件式测试治具
触探行程实施:	气动
外壳类型:	操作台外壳
最大接口信号:	0
需要接口模块:	否
最大内部接口模块:	0
触探装置方向:	两侧 (上/下)
最大接触力:	700 N
平行触探行程约:	15 mm
重量:	18,8 kg
最小温度:	10 °C
最大温度:	60 °C
低电压:	否
静电放电 (ESD) 符合性:	否
RoHS 符合性:	否

技术数据

压头长度:	51 mm
上部探针安装高度:	16 mm
下部探针安装高度:	10,5 mm
电路板上方净空高度:	49 mm
允许试验电压:	25 VAC / 60 VDC
压紧装置开启角度:	60 °
压缩空气供应:	0,4 – 0,6 MPa
标准规格:	是, 采用合适的替换套件
标准有效面积 (宽x深):	250 x 200 mm
静电放电 (ESD) 规格:	是
静电放电 (ESD) 有效面积 (宽x深):	250 x 200 mm
高频规格:	否
刚性滚针规格:	否
2 级规格:	否
上部附加触探装置 (ZSK):	是, 采用合适的附加选项
外部尺寸, 闭 (宽x深x高):	648 x 469 x 273 mm

INGUN Prüfmittelbau GmbH

Max-Stromeyer-Straße 162
78467 Konstanz, 德国
中央办公室: +49 7531 8105-0
客户热线: +49 7531 8105-888
传真 +49 7531 8105-65
info@ingun.com



根據要求提供價格和交貨時間。
保留技術更改。11/25_CN

关于该主题的更多信息
测试治具套件

