

Transferfeld

TF-P-SI-040-L

Artikel 48742



DIREKT ZUM PRODUKT

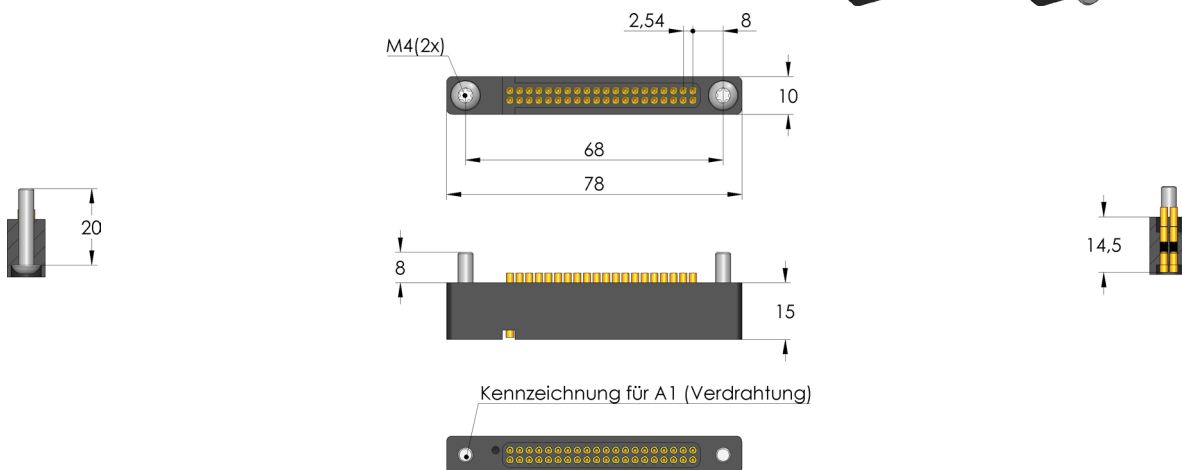
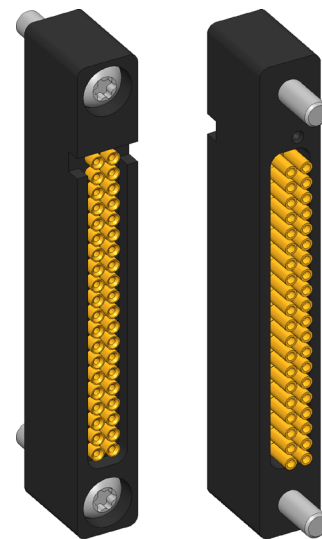
ingun[®]

Partner for Future Technology

- Kontaktmodul zur prozesssicheren Übertragung von Signalen aus Oben-Kontaktierungen
- Einfache, schnelle, frei positionierbare Montage
- Bestückt mit INGUN Kontaktteilen

Verwendung

Transferfelder (TF) werden als Kontaktmodule verwendet, um Signale von Oben-Kontaktierungen prozesssicher zu übertragen. Die Signalübergabe erfolgt gefedert, mit dem Vorteil, dass der Austauschsatz in Wechselsatz-Prüfadaptern, ohne die Verdrahtung zum Prüfling lösen zu müssen, schnell und einfach gewechselt werden kann. Transferfelder werden typischerweise an der Niederhalterplatte montiert.



Allgemeine Daten

Produktgruppe:
Baureihe:
Typ:
Ausführung:
Zubehörtyp:
Auslieferungszustand:
Breite:
Höhe:
Gewicht:
Temperatur min.:
Temperatur max.:
RoHS-konform:

Transferfelder
TF-SI
Kontaktmodul
Prüflingsseite
Ausbauzubehör
Vollbestückt mit KT-254 L3 E02
10 mm
15 mm
0,03 kg
10 °C
60 °C
ja

Passend für

Austauschsätze Ausführung:
Austauschsätze MA (ATS MA):
Für 2-Stufen-Kontaktierung:

keine Einschränkungen
ATS MAxx
ja

Technische Daten

Anschluss:
Anzahl Pole:
Einbauraster:
Länge:
Außenmaße (BxTxH):

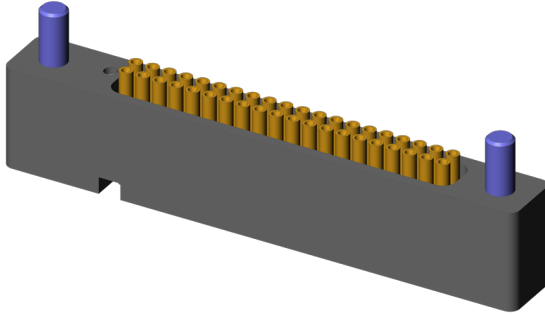
Löthülse
40
2,54 mm
78 mm
78 x 10 x 15 mm

Transferfeld TF-P-SI-040-L

Artikel 48742



ingun[®]
Partner for Future Technology



INGUN Prüfmittelbau GmbH

Max-Stromeyer-Straße 162
78467 Konstanz, Deutschland
Telefon +49 7531 8105-0
Kundenhotline +49 7531 8105-888
Fax +49 7531 8105-65
info@ingun.com



Preise und Lieferzeiten auf Anfrage.
Technische Änderungen vorbehalten. 11/25_DE