

# Schraubereinheit

## SBE-M-18-11-S3-VD

Artikel 17049



DIREKT ZUM PRODUKT

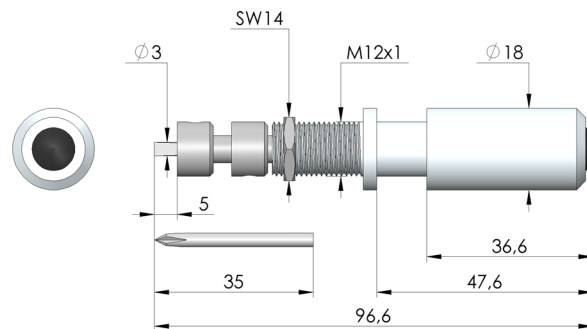
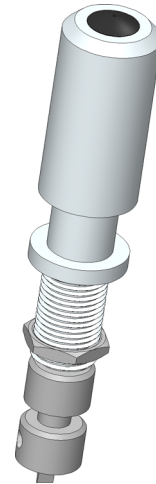
**ingun**<sup>®</sup>

Partner for Future Technology

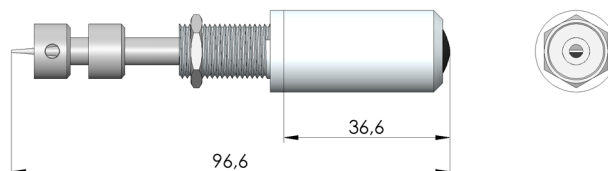
- Zur Einstellung drehbar regelbarer Potentiometer während der Prüfung
- Platzsparende, einfache, schnelle Montage
- Manuelle Betätigung

### Verwendung

Mit Schraubereinheiten (SBE) können platzsparende Abgleiche von drehbar regelbaren Potentiometern während der Prüfung durchgeführt werden. Die Betätigung erfolgt manuell. Schraubereinheiten werden typischerweise in der Niederhalterplatte montiert.



Maximaler Hub



### Allgemeine Daten

Produktgruppe:  
Baureihe:  
Typ:  
Ausführung:  
Zubehörtyp:  
Auslieferungszustand:  
Werkstoff:  
Farbe:  
Temperatur min.:  
Temperatur max.:  
RoHS-konform:

Schraubereinheiten  
SBE  
Einstellwerkzeug  
Manuell, vakuumdicht  
Ausbauzubehör  
Inkl. Schlitz-/Kreuzklinge  
POM  
Weiß  
10 °C  
60 °C  
ja

### Passend für

Manuelle Prüfadapter (MA):  
Vakuum-Prüfadapter (VA):  
Austauschsätze MA (ATS MA):  
Austauschsätze PA (ATS PA):  
Für 2-Stufen-Kontaktierung:

MA 2012  
VA 30xx  
ATS MAxx  
ATS PAZxxx  
ja

### Technische Daten

Hub:  
Durchmesser Kopf:  
Einbauraster:  
Abmessungen Klinge (BxT):  
Länge:  
Durchmesser:

11 mm  
18 mm  
18 mm  
3 x 0,7 mm  
96,6 mm  
18 mm

# Schraubereinheit **SBE-M-18-11-S3-VD**

Artikel 17049



**ingun**<sup>®</sup>

Partner for Future Technology



## **INGUN** Prüfmittelbau GmbH

Max-Stromeyer-Straße 162  
78467 Konstanz, Deutschland  
Telefon +49 7531 8105-0  
Kundenhotline +49 7531 8105-888  
Fax +49 7531 8105-65  
[info@ingun.com](mailto:info@ingun.com)



Preise und Lieferzeiten auf Anfrage.  
Technische Änderungen vorbehalten. 11/25\_DE