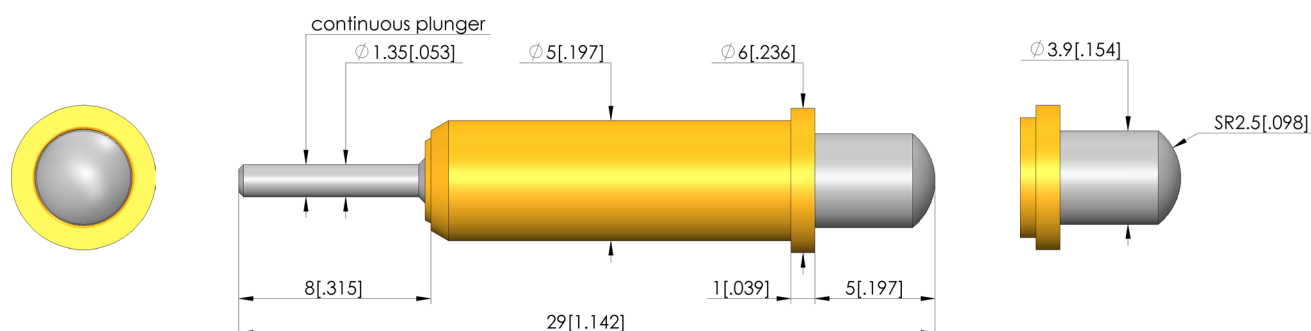
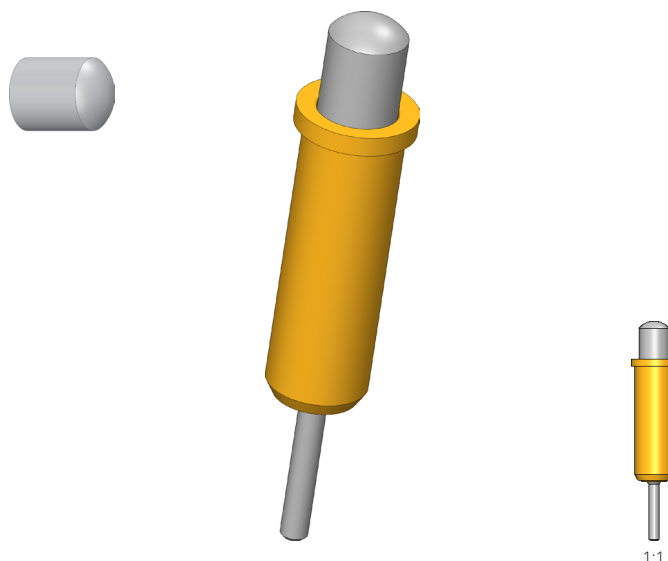




- Pointes de test avec piston traversant pour applications assorties de forces longitudinales et transversales indésirables.
- Pour l'emploi dans des applications assorties d'un manque de place.



Données générales

Groupe de produits:	Pointes de test polyvalentes
Sous-groupe de produits:	GKS à course courte / GKS de chargement et remise
Série:	GKS-364
Trame:	6,5 mm
Mise en contact de:	Pad
Magnétique:	oui
Type d'incorporation:	enfichable
Système de changement rapide:	non
Type de raccordement sur pointe de test:	Connecteur
Hauteur d'incorporation réglable:	non
Sécurisé antitorsion:	non
Piston traversant:	$\phi 1,3 \times 8,0$
Connecteur adapté:	SE-503
Douille de contact adaptée:	KS-364
Température min.:	-100 °C
Température max.:	200 °C
Conforme RoHS:	oui

Données sur la forme de tête

Forme de tête:	05 Circulaire (rayon intégral)
Diamètre de tête:	4 mm
Forme de tête surface:	N Nickel
Forme de tête matériau:	2 Acier

Caractéristiques électriques

Ampérage supportable / Intensité nominale:	8 A
Intensité nominale, raccordement au piston:	20 A
Résistance (Ri) typique:	30 mOhm
Résistance (Ri) typique, raccordement sur piston:	10 mOhm

Caractéristiques mécaniques

Longueur totale:	29 mm
Diamètre de douille de pointe:	5 mm
Course maximale:	5 mm
Précontrainte ressort:	1 N
Cote E / Cote de collet:	1
Force de ressort en course de travail:	3 N
Course de travail recommandée:	4 mm

Test Probe

GKS-364 205 400 N 3001

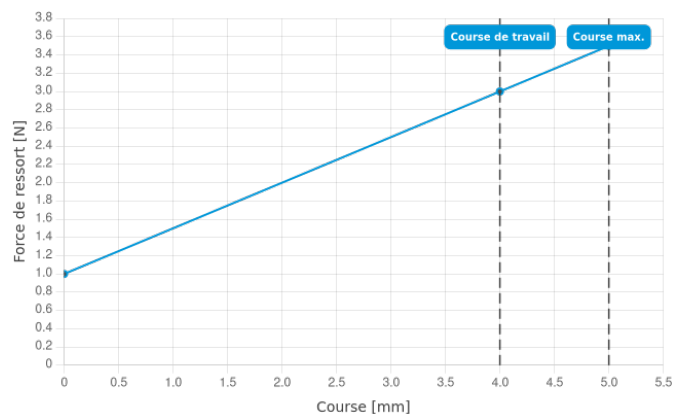
Article GKS-364-0013



DIRECTEMENT AU PRODUIT

ingun[®]

Partner for Future Technology



INGUN Prüfmittelbau GmbH

Max-Stromeyer-Straße 162
78467, Constance, Germany
Phone +49 7531 8105-0
Customer hotline +49 7531 8105-888
Fax +49 7531 8105-65
info@ingun.com



Tarifs et délais de livraison sur demande.
Modifications techniques réservées. 11/25_FR

Informations avancées sur le thème
Pointes de test

