

# Receptacle KS-449 M6 R

产品 KS-449M6R



直接訪問產品

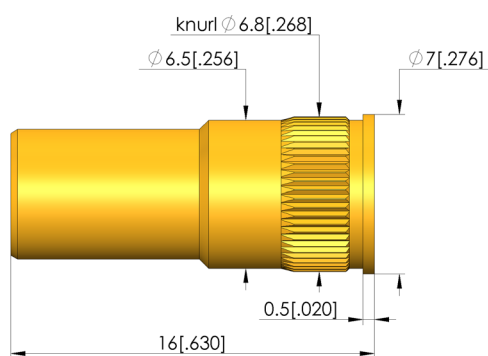
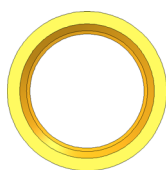
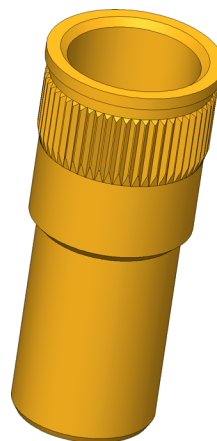
ingun®

Partner for Future Technology

## Kontaktsteckhülsen

Mit Gewinde zum Einpressen in das Trägermaterial

INGUN SELECTION



### 一般数据

产品组:  
结构系列:  
子系列:  
压环:  
表面:  
卡环直径:  
卡环高度:  
滚花:  
真空密封:  
RoHS 符合性:

针套 (KS)  
KS-449  
KS-449 M 旋接版  
否  
金  
7 mm  
0,5 mm  
是  
否  
是

### 机械数据

总长:  
外径:

16 mm  
6,5 mm

### 安装孔

CEM1 中的安装孔:  
FR4 中的安装孔:

6,7 – 6,72 mm  
6,7 – 6,72 mm

### INGUN Prüfmittelbau GmbH

Max-Stromeyer-Straße 162  
78467 Konstanz, 德国  
中央办公室: +49 7531 8105-0  
客户热线: +49 7531 8105-888  
传真 +49 7531 8105-65  
info@ingun.com



根據要求提供價格和交貨時間。  
保留技術更改。12/25\_CN

关于该主题的更多信息  
探针



ingun.com

针套