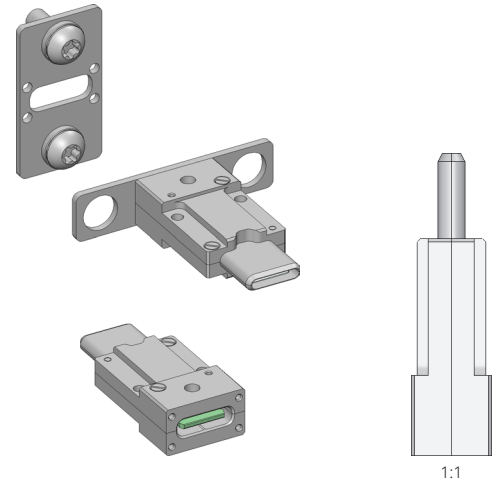




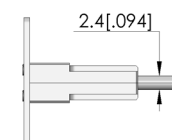
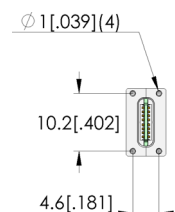
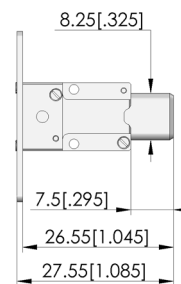
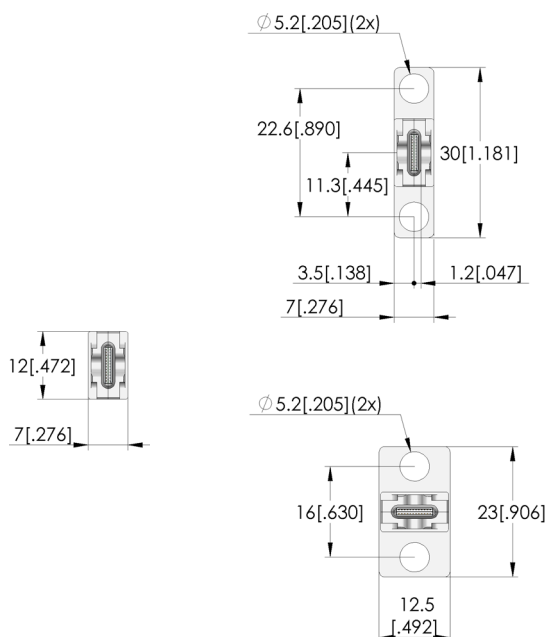
DIRECTEMENT AU PRODUIT

- Chanfreins d'introduction agrandis, compensation de tolérance jusqu'à 0,4 mm
- L'un des plus petits connecteurs de test pour USB3.1C, pour applications très exigeantes ; convient aussi pour USB3.1C Automotive
- Durée de vie hors pair : plus de 100 000 cycles d'enfichage selon la version (en conditions de laboratoire)
- Mise en contact, précise et avec peu d'usure, des connecteurs enfichables USB
- Transmission de données sûre durant le processus
- Des éléments ressort optionnels (104148 : set de 2x – 5 N) peuvent compenser des tolérances de  $\pm 0,4$  mm et des erreurs angulaires.
- Interface : Transmission du signal au système de test via un connecteur de raccordement original USB3.1C

## INGUN SELECTION



1:1



- M3x8 T10 (2x)
- M1x6 (2x)
- M1x4 (6x)
- M1.6x8 T4 (2x)
- reducing washer (2x)

## Données générales

Groupe de produits:	PS Connecteur de contrôle
Série:	PS
Sous-série:	PS-USB
Trame:	8 mm
Objet à tester / Contact:	USB3.1-C
Sexe de l'objet à tester:	F Conducteur de signaux femelle / douille
Piston traversant:	non
Interface ensemble adapté:	USB 3.1-C
Sexe ensemble adapté:	F Conducteur de signaux femelle / douille
Largeur:	30 mm
Hauteur:	7 mm
Température min.:	-20 °C
Température max.:	75 °C
Conforme RoHS:	oui

## Données sur le conducteur de signaux

Conducteur de signaux remplaçable:	non
Ampérage max. supportable conducteur de signaux:	3 A
Nombre de pôles conducteur de signaux:	24

## Caractéristiques électriques

Impédance:	90 Ohm
Débit de données max.:	10 Gbit/s
Puissance maximale:	15 W

## Caractéristiques mécaniques

Longueur totale:	27,5 mm
Hauteur d'incorporation sans douille de contact:	26,5 mm

Test plug

**PS-USB3.1C-M-024-G5-B-02**

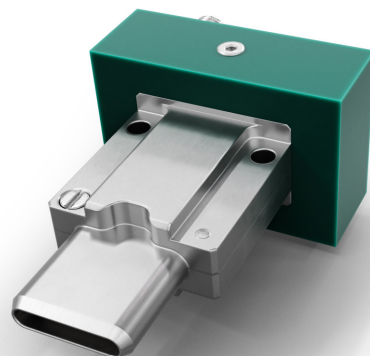
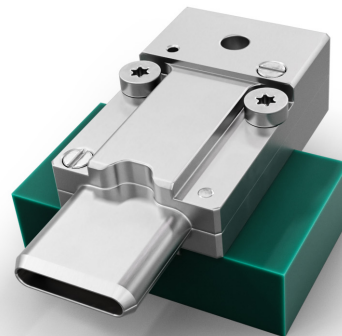
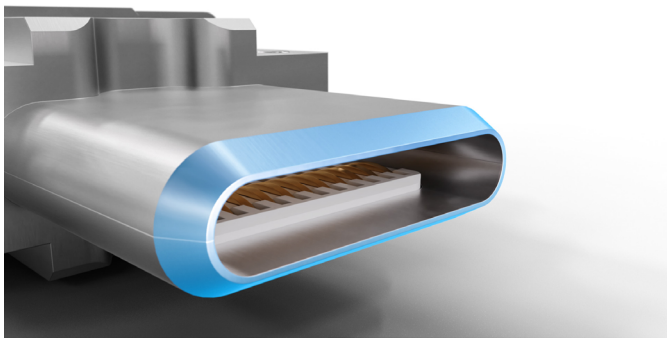
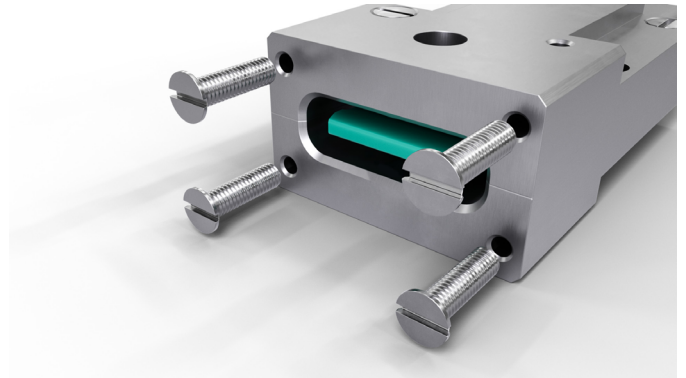
Article 116066



DIRECTEMENT AU PRODUIT

**ingun**<sup>®</sup>

Partner for Future Technology



Test plug

**PS-USB3.1C-M-024-G5-B-02**

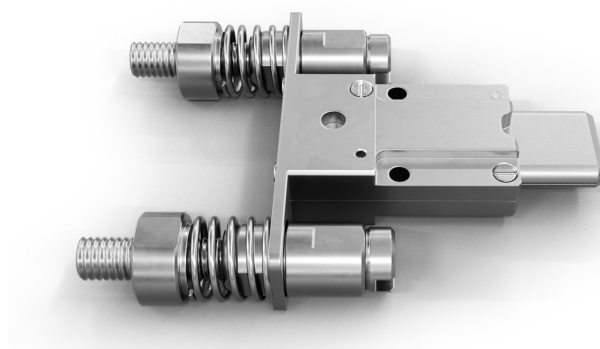
Article 116066



DIRECTEMENT AU PRODUIT

**ingun**<sup>®</sup>

Partner for Future Technology



**INGUN Prüfmittelbau GmbH**

Max-Stromeyer-Straße 162  
78467, Constance, Germany  
Phone +49 7531 8105-0  
Customer hotline +49 7531 8105-888  
Fax +49 7531 8105-65  
info@ingun.com



Tarifs et délais de livraison sur demande.  
Modifications techniques réservées. 11/25\_FR

Informations avancées sur le thème  
**Pointes de test**

