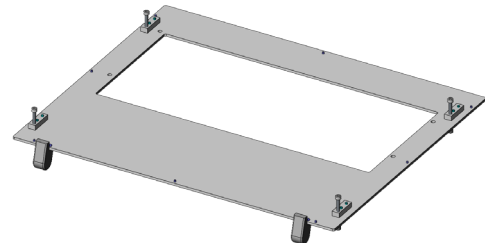




- Schnittstellenaufnahme für TERADYNE 88xx-S (Spectrum) Schnittstelle
- Ideal ausgelegt für VA 4040 Prüfadapter
- Einfache, schnelle Montage an Prüfadapter-Unterseite
- Zuverlässige Verbindung von Prüfadapter zur Systemschnittstelle

Verwendung

Die Schnittstellenaufnahme (SSA) wird zur prozesssicheren Anbindung der Schnittstelle (SST) an den Prüfadapter verwendet.



Allgemeine Daten

Produktgruppe:

Baureihe:

Typ:

Ausführung:

Zubehörtyp:

Auslieferungszustand:

Breite:

Höhe:

Gewicht:

Temperatur min.:

Temperatur max.:

RoHS-konform:

Gehäuse

SSA-VAxxxx

88xx-S (Teradyne)

VA 4040

Zusatzfunktion

Unmontiert

466 mm

45,8 mm

0,95 kg

10 °C

60 °C

ja

Passend für

Vakuum-Prüfadapter (VA):

Zubehör:

VA 4040

SST-88xx-S

Technische Daten

Länge:

Außenmaße (BxTxH):

546 mm

546 x 466 x 45,8 mm

Schnittstellenaufnahme

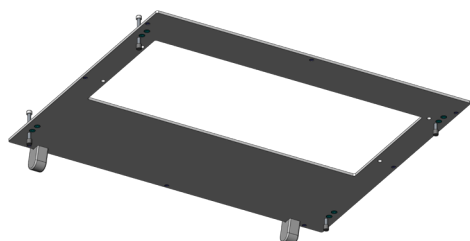
SSA-88xx-S-VA4040

Artikel 113532



ingun[®]

Partner for Future Technology



INGUN Prüfmittelbau GmbH

Max-Stromeyer-Straße 162
78467 Konstanz, Deutschland
Telefon +49 7531 8105-0
Kundenhotline +49 7531 8105-888
Fax +49 7531 8105-65
info@ingun.com



Preise und Lieferzeiten auf Anfrage.
Technische Änderungen vorbehalten. 11/25_DE

Weitere Informationen zum Thema
Prüfadapter-Kits

