



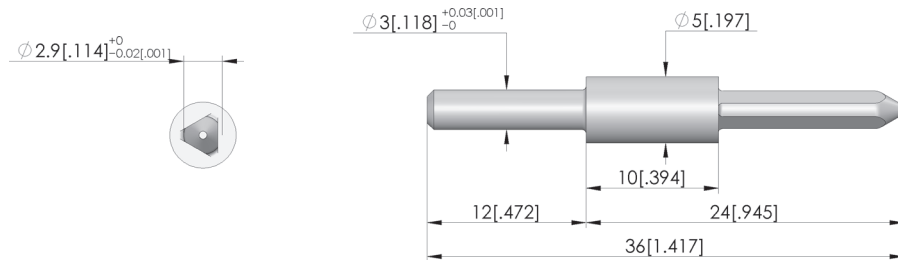
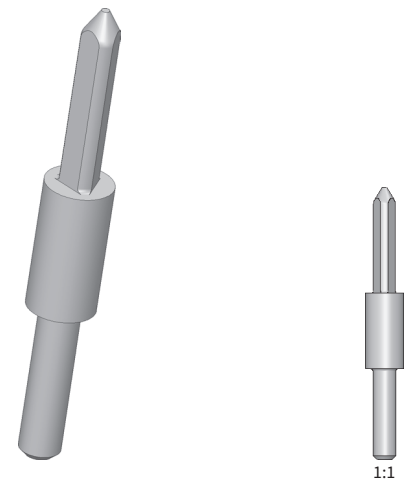
直接訪問產品

- 成熟的固定针, 确保印制电路板能够通过安装孔实现过程可靠的安装
- 带止动肩的三棱柱触点
- 刚性设计
- 安装简便快捷
- 适用于在线换型组件 WS ASYS/ATH01/...

使用

固定针 (FS) 用于拆卸时通过捕捉孔稳固抓取电子电路板并在针床中实现精确定位。固定针通常安装在触探承载板上。

提示:
为确保电路板在针床中的精确定位, 推荐使用三角定位销与剑形件的组合, 并配合精确匹配的头部直径。剑形件的长边必须始终垂直于三角定位销之间的间距方向。



一般数据

产品组:
结构系列:
类型:
规格:
配件类型:
材料:
重量:
最小温度:
最大温度:
RoHS 符合性:

固定针
FS-ST
带止动肩的三棱柱触点 (D 5.0 × 10)
NHP/KTP, 厚度 t = 12 mm
扩展配件
1.4305, 硬化
0,01 kg
10 °C
60 °C
是

适用于

替换套件 (WS):

技术数据

针头直径:
安装:
长度:
针头高度:
直径:
轴径直径:

WS ASYS/ATH01/...

2,9 mm
孔 D3.0
36 mm
14 mm
5 mm
3 mm

tooling pin

FS-2,90-DK-24-03-B

产品 50248



ingun®

Partner for Future Technology



固定针

Part no. EN	Designation	Tip version EN
60804	FS-2,90-SW-24-03-B-G	tooling pin

Inline interchangeable kit

Part no. EN	Designation	Tip version EN
116630	WS ASYS/ATH01/173,5	Interchangeable kit
116641	WS ASYS/ATH01/210,5	Interchangeable kit

INGUN Prüfmittelbau GmbH

Max-Stromeyer-Straße 162
78467 Konstanz, 德国
中央办公室: +49 7531 8105-0
客户热线: +49 7531 8105-888
传真: +49 7531 8105-65
info@ingun.com



根據要求提供價格和交貨時間。
保留技術更改。06/26_CN