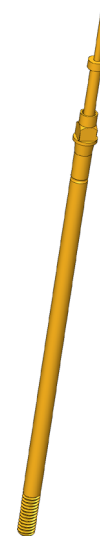


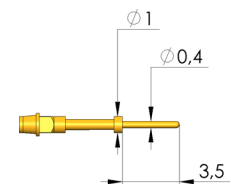
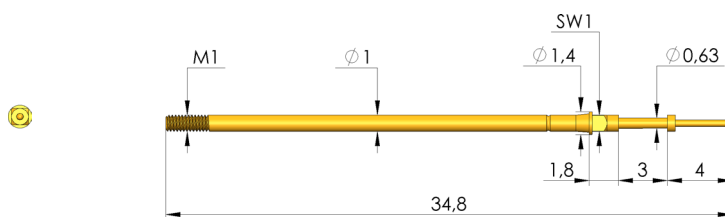


Positionstest

Zur Überprüfung der korrekten Position des Kontaktterminals im Steckergehäuse



1:1



Allgemeine Daten

Einschraubdrehmoment max.:
Produktgruppe:
Unterproduktgruppe:
Baureihe:
Raster:
Kontaktierung von:
Magnetisch:
Einbauart:
Schnellwechselsystem:
Einbauhöhe einstellbar:
Verdrehgesichert:
Einschraubdrehmoment:
Passende Kontaktsteckhülse:
Temperatur min.:
Temperatur max.:
RoHS-konform:

1 cNm
Telleradelen
Telleradelen
T-073
1,91 mm
Pad
ja
einschraubbar
ja
nein
nein
0,5 – 1 cNm
KS-075 M
-40 °C
80 °C
ja

Daten zur Kopfform

Kopfform:
Kopfdurchmesser:
Kopfform Oberfläche:
Kopfform Werkstoff:
Kopfhöhe Telleradelen:
Teller-Durchmesser:

05 Rund (Vollradius)
0,4 mm
A Gold
3 CuBe
3,5 mm
1 mm

Elektrische Daten

Strombelastbarkeit / Nennstrom:
Durchgangswiderstand typisch max.:

3 A
20 mOhm

Mechanische Daten

Gesamtlänge:
Stifthülsendurchmesser:
Maximaler Hub:
Federvorspannung:
E-Maß / Kragenmaß:
Federkraft bei Arbeitshub:
Empf. Arbeitshub:

34,8 mm
1 mm
3 mm
0,43 N
02
0,6 N
2,4 mm

Tellerkontaktstift

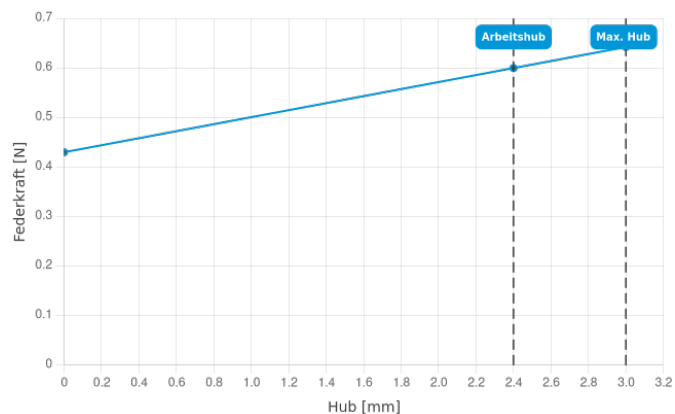
T-073 305 040 350 100A0602M

Artikel T-073-0003



ingun[®]

Partner for Future Technology



INGUN Prüfmittelbau GmbH

Max-Stromeyer-Straße 162
78467 Konstanz, Deutschland
Telefon +49 7531 8105-0
Kundenhotline +49 7531 8105-888
Fax +49 7531 8105-65
info@ingun.com



Preise und Lieferzeiten auf Anfrage.
Technische Änderungen vorbehalten. 12/25_DE

Weitere Informationen zum Thema
Schraubkontaktstifte



SCHRAUBKONTAKTSTIFTE

ingun.com