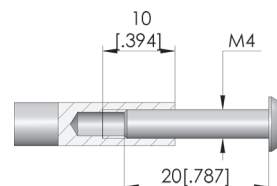
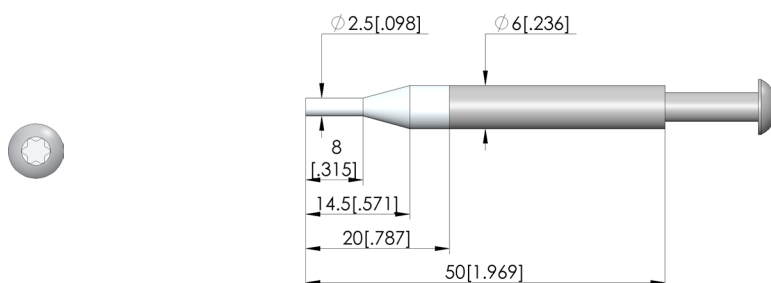
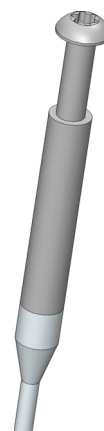




- Poussoir de dispositif de placage confirmé pour l'immobilisation rigide, sûre en processus, de la carte électronique dans le lit d'aiguilles, en résistant à la force des pointes de test
- Version robuste stable à la pression
- Montage simple et rapide

### Utilisation

Les poussoirs de dispositif de placage (NHS) sont utilisés dans l'équipement pour immobiliser les cartes électroniques de manière sûre, en résistant à la force des pointes de test, pendant la mise en contact dans l'interface de test. Les poussoirs des dispositifs de placage sont montés dans la plaque du dispositif de placage.



### Données générales

Groupe de produits:  
Série:  
Type:  
Version:  
Type d'accessoire:  
Dimensions hors tout (DxL):  
Couleur:  
Conforme RoHS:

Poussoir de dispositif de placage (NHS)  
NHS-ST  
rigide  
Non ESD  
Accessoires d'équipement  
6 x 50 mm  
nature  
oui

### Caractéristiques techniques

Diamètre de tête: 2,5 mm  
Diamètre de queue NHS: 6 mm  
Matériau de tête: POM  
Matériau de queue: AL  
Concentricité:  
Montage: Vissé  
Filetage: M4x10 mm  
Longueur de tête: 20 mm

### Caractéristiques mécaniques

Longueur totale: 50 mm

Push rod

**NHS-ST-50,0-2,5-POM-AL**

Article 26927



DIRECTEMENT AU PRODUIT

**ingun**<sup>®</sup>

Partner for Future Technology



**INGUN Prüfmittelbau GmbH**

Max-Stromeyer-Straße 162  
78467, Constance, Germany  
Phone +49 7531 8105-0  
Customer hotline +49 7531 8105-888  
Fax +49 7531 8105-65  
[info@ingun.com](mailto:info@ingun.com)



Tarifs et délais de livraison sur demande.  
Modifications techniques réservées. 11/25\_FR