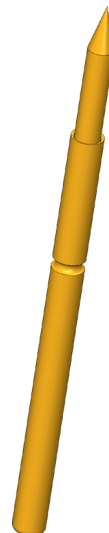
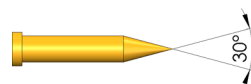
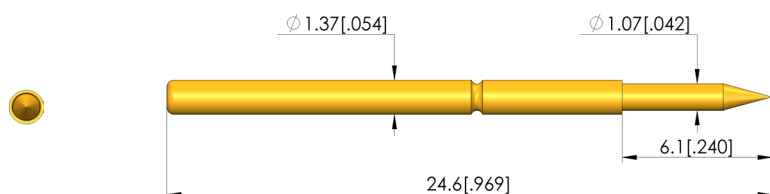




- Diseño robusto y compacto para aplicaciones pesadas ICT/ FCT en espacios reducidos
- Para un contacto óptimo en los puntos de prueba (p. ej. PADs, VIAs, y PINs) están disponibles diferentes formas de cabezal en diferentes diámetros y terminados. Asimismo, están disponibles diversas fuerzas del resorte.



1:1



### Datos generales

Grupo de productos:	ICT / FCT (Prueba Incircuit y de funcionamiento)
Subgrupo de productos:	Puntas de prueba con resorte cortas/robustas
Serie:	GKS-002
Rejilla:	2,54 mm
Contacto de:	PAD
Magnético:	Sí
Modo de montaje:	Enchufable
Sistema de cambio rápido:	Sí
Altura de montaje ajustable:	No
Con sistema antigiro:	No
Casquillo de contacto compatible:	KS-002
Temperatura mín.:	-40 °C
Temperatura máx.:	80 °C
Conforme RoHS:	Sí

### Datos sobre el tipo de cabeza

Forma del cabezal:	01 Punta 30°, autolimpiante
Diámetro de cabeza:	1,07 mm
Tipo de cabeza superficie:	A Oro
Tipo de cabeza material:	2 Acero

### Datos eléctricos

Capacidad de corriente / corriente nominal:	5 A
Resistencia (Ri) típica:	20 mOhm

### Datos mecánicos

Longitud total:	24,6 mm
Diámetro de casquillo del perno:	1,37 mm
Carrera máxima:	4,1 mm
Precarga de muelle:	1,32 N
Medida E / dimensión del cuello:	00
Fuerza de resorte durante la carrera de trabajo:	2,8 N
Carrera de trabajo recomendada:	2,7 mm

Test Probe

**GKS-002 201 107 A 2800**

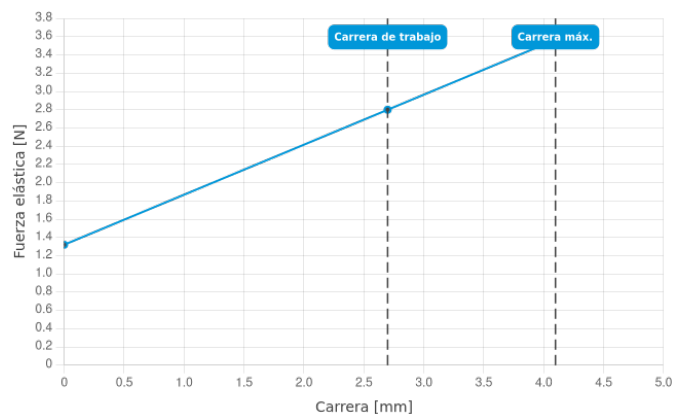
Artículo GKS-002-0016



DIRECTAMENTE AL PRODUCTO

**ingun**<sup>®</sup>

Partner for Future Technology



**INGUN Prüfmittelbau GmbH**

Max-Stromeyer-Straße 162  
78467, Constance, Germany  
Phone +49 7531 8105-0  
Customer hotline +49 7531 8105-888  
Fax +49 7531 8105-65  
info@ingun.com



Precios y plazos de entrega a consultar.  
Cambios técnicos reservados. 11/25\_ES

Más información sobre el tema  
**ICT/FCT Puntas de prueba**



ICT/FCT PUNTAS DE PRUEBA

ingun.com