

Battery contacting probe

BCP-693 360 1000 A 28004-53

产品 BCP-693-0002

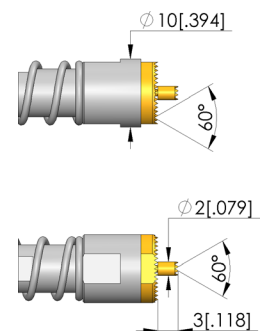
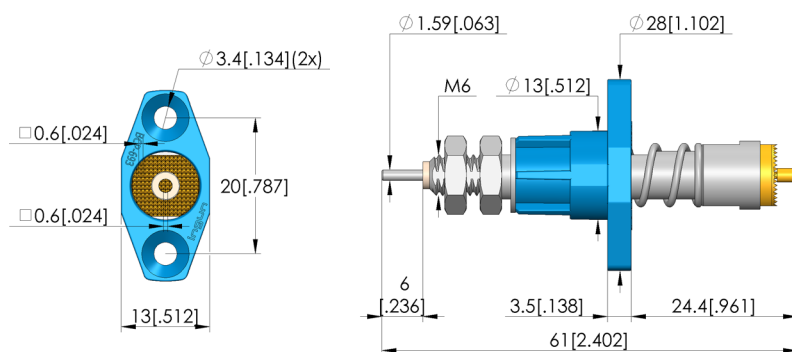
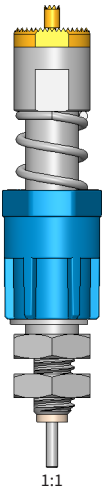
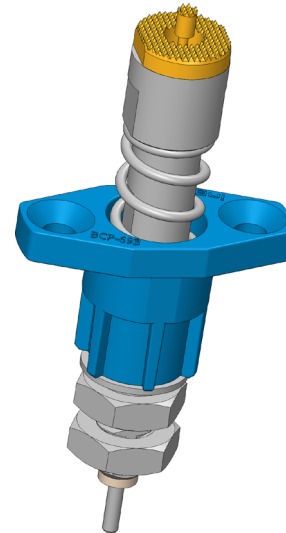
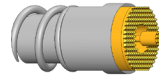


直接訪問產品

ingun®

Partner for Future Technology

- 适用于 4680 圆柱电芯与棱柱电芯的接触解决方案
- 适用于在 $\Delta T \leq 20 \text{ K}$ 条件下铝板上的电流最高至 50 A
- 低阻针, 总体典型电阻 $< 3 \text{ m}\Omega$
- 内阻极低的贯通式活塞系统。
- 专为多种应用设计, 尤其适用于化成及其他生命周期末端测试 (EOL)
- 带柔性电缆连接的简易法兰安装
- 用于精确电压测量的偶极子设计
- 电压传感器易于连接: 可焊接或压接端子安装



一般数据

产品组:
子产品组:
结构系列:
栅格:
触探装置, 所属:
电磁:
安装类型:
快速更换系统:
探针上的连接类型:
安装高度, 可调:
防扭转:
贯通式活塞:
最小温度:
最大温度:
RoHS 符合性:

偶极宽带电流探针 (BCP)/四极端子
偶极宽带电流探针 (BCP)/四极端子
BCP-693
14 mm
接线柱
是
法兰
否
螺纹接口
否
是
M 6 x 10,6
-40 °C
80 °C
是

针头形状数据

针头形状:
针头直径:
针头形状 表面:
针头形状 材料:

60 网纹/锯齿状格, 细间距
10 mm
A 金
3 镀铜

电气数据

载流能力/额定电流:
电阻 (Ri) 典型值:

50 A
0,5 mOhm

机械数据

总长:
针管直径:
最大行程:
弹簧预紧力:
E 尺寸/卡环尺寸:
工作行程中的弹簧力:
建议工作行程:

61 mm
13 mm
7 mm
13,3 N
04
28 N
4,4 mm

Battery contacting probe

BCP-693 360 1000 A 28004-53

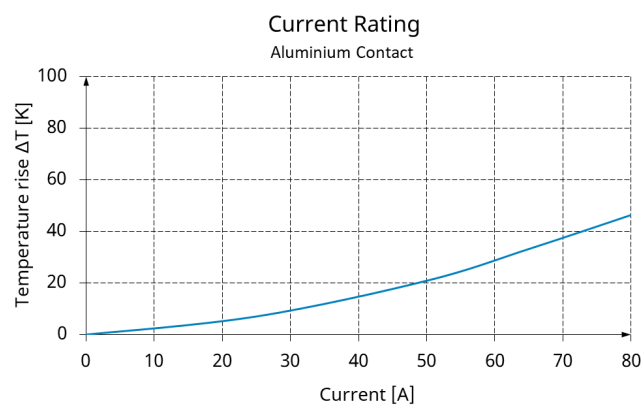
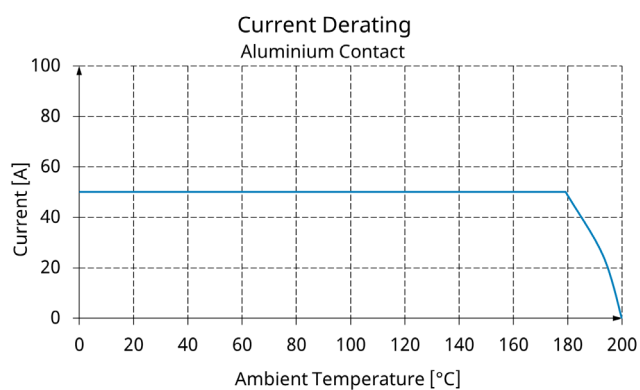
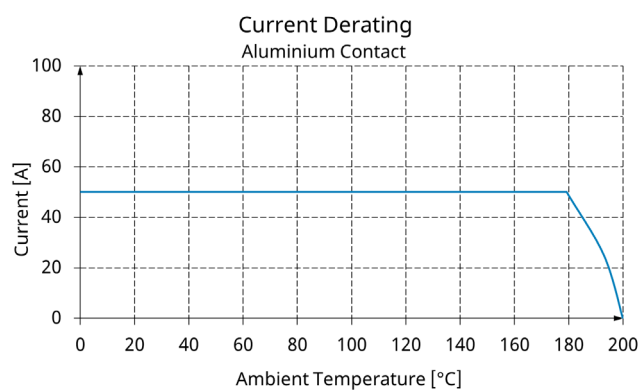
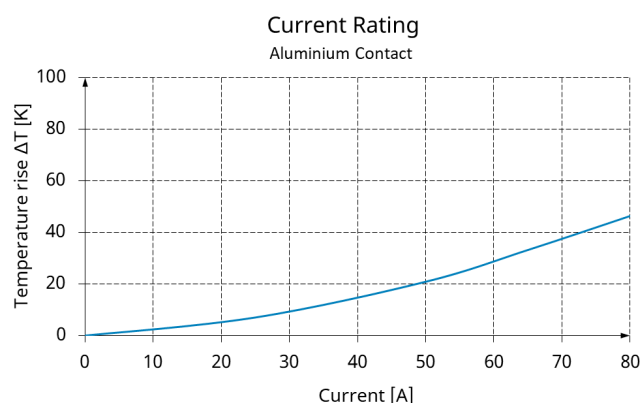
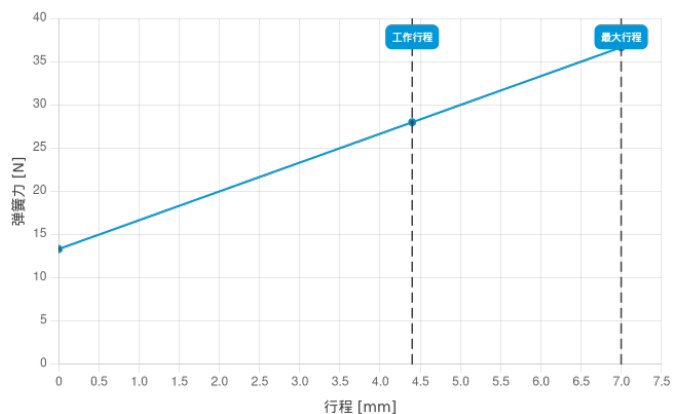
产品 BCP-693-0002



直接訪問產品

ingun®

Partner for Future Technology



INGUN Prüfmittelbau GmbH

Max-Stromeyer-Straße 162
78467 Konstanz, 德国
中央办公室: +49 7531 8105-0
客户热线: +49 7531 8105-888
传真 +49 7531 8105-65
info@ingun.com



根據要求提供價格和交貨時間。
保留技術更改。12/25_CN

关于该主题的更多信息
探针

