

# Insertion Tool

## BIT-BCP-690 M-550

Artículo BIT-0015

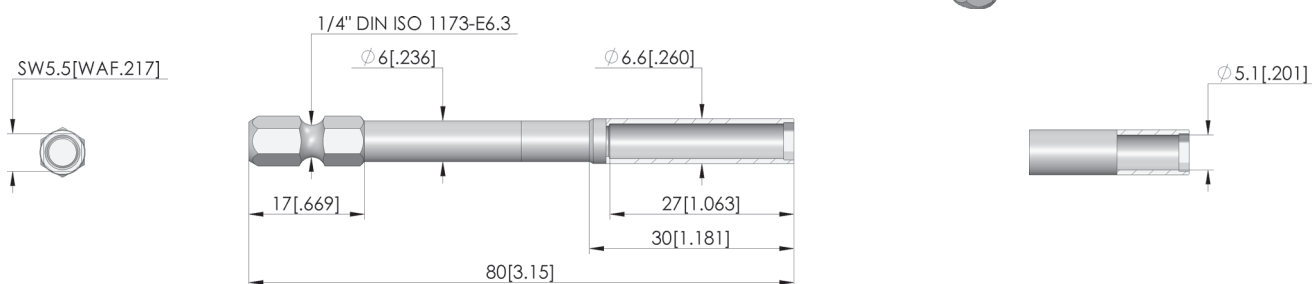
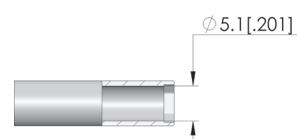
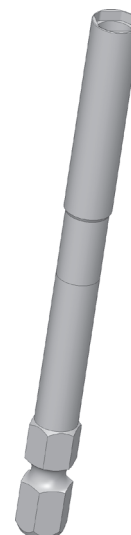


DIRECTAMENTE AL PRODUCTO

# ingun®

Partner for Future Technology

NEW



### Datos generales

Screw-in torque max.:	40 cNm
Grupo de productos:	Brocas (BIT)
Puntas de contacto / casquillos de contacto compatibles:	078 BCP-690
Serie:	BIT-BCP
Herramientas para KS:	No
Herramientas para GKS:	Sí
Modo de montaje punta de contacto:	Atornillable
Diámetro de cabeza mín.:	0 mm
Diámetro de cabeza máx.:	5 mm
Modelo de herramienta:	Rígido
Par de apriete de atornillado:	40 cNm
Conforme RoHS:	Sí

# Insertion Tool

## BIT-BCP-690 M-550

Artículo BIT-0015



DIRECTAMENTE AL PRODUCTO

**ingun**<sup>®</sup>

Partner for Future Technology

### Puntas de prueba

Part no.	Designation	Version
BCP-690-0003	BCP-690 360 500 A 10002 M5	Battery contacting probe
BCP-690-0004	BCP-690 360 500 A 10002 M5 DM3	Battery contacting probe

### Herramientas

Part no.	Designation	Version
DW-5-40	DW-5-40	Insertion Tool

### INGUN Prüfmittelbau GmbH

Max-Stromeyer-Straße 162  
78467, Constance, Germany  
Phone +49 7531 8105-0  
Customer hotline +49 7531 8105-888  
Fax +49 7531 8105-65  
info@ingun.com



Precios y plazos de entrega a consultar.  
Cambios técnicos reservados. 05/26\_ES

Más información sobre el tema  
**Herramientas**



HERRAMIENTAS

ingun.com