

Manueller Prüfadapter MA 3212/D/H/S-7

Artikel 43630



DIREKT ZUM PRODUKT

ingun[®]

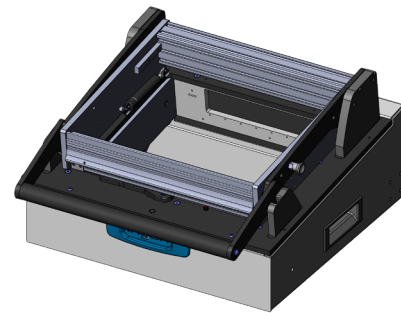
Partner for Future Technology

INGUN SELECTION

- Manuelle Prüfadapter mit parallel schließender Antriebsmechanik zur Prüfung großer Leiterplattenmengen in höchster Qualität und spielarmer Ausführung
- Ultra-robuster Longlife-Prüfadapter mit erhöhtem Parallelhub von 21 mm
- Wechselsatz-Prüfadapter ohne vorkonfigurierte Testsystem-Schnittstelle
- Schnell, werkzeuglos rüstbare, ohne Nachjustage einsetzbare Austauschsätze in Standard-, ESD- und HF-Ausführung
- Modular konfigurierbare, schnell lösbare Signalübertragung mit Schnittstellenblöcken
- Detaillierte Begleitdokumente (z.B. Ausbauschema)
- Max. Öffnungswinkel kann variieren, aufgrund der Längentoleranz der Gasdruckfeder von +/- 2 mm

Hinweis:

Durch ein Austauschen der Gasfedern kann pro 100N Erhöhung ein Zusatzgewicht von 3kg auf den Niederhalter aufgeladen werden.



Allgemeine Daten

Testsystem-Schnittstelle:	nicht vorkonfiguriert
Produktgruppe:	Manuelle Prüfadapter (MA)
Hauptserie:	MA xxxx
Unterserie:	MA 32xx
Baureihe:	MA 3212
Baugröße:	xx12
Prüfadaptertyp:	Wechselsatzadapter
Kontakthuberzeugung:	manuell
Gehäuseart:	Pultgehäuse
Schnittstellen-Signale max.:	1190
Schnittstellenblöcke benötigt:	Testsystemseite
Interne Schnittstellenblöcke max.:	7
Kontaktierungsrichtung:	zweiseitig (oben/unten)
Kontaktkraft max.:	2.000 N
Paralleler Kontakthub ca.:	22 mm
Gewicht:	13,6 kg
Temperatur min.:	10 °C
Temperatur max.:	60 °C
Niederspannung:	ja, mit passender Zusatzoption
ESD-konform:	ja, mit passendem Austauschsatz
RoHS-konform:	ja

Technische Daten

Einbauhöhe Kontaktstift oben:	16 mm
Einbauhöhe Kontaktstift unten:	10,5 mm
Einbauhöhe Kontaktstift 2-Stufen unten:	16 mm
Freie Bauhöhe über Leiterplatte:	58 mm
Kraft Gasdruckfedern:	300 N (100 N li. / 200 N re.)
Niederhalter-Öffnungswinkel:	69 °
Ausführung Standard:	ja, mit passendem Austauschatz
Nutzfläche Standard (BxT):	285 x 240 mm
Ausführung ESD:	ja, mit passendem Austauschatz
Nutzfläche ESD (BxT):	285 x 240 mm
Ausführung Hochfrequenz:	ja, mit passendem Austauschatz
Nutzfläche Hochfrequenz (BxT):	215 x 180 mm
Ausführung Starrnadel:	ja
Nutzfläche Starrnadel (BxT):	255 x 220 mm
Ausführung 2-Stufen:	ja, mit passender Zusatzoption
Nutzfläche 2-Stufen (BxT):	285 x 240 mm
Zusatzkontaktierung oben (ZSK):	ja, mit passender Zusatzoption
Außenmaße geöffnet (BxTxH):	492 x 464 x 607 mm
Außenmaße geschlossen (BxTxH):	492 x 533 x 270 mm

MANUELLE PRÜFADAPTER

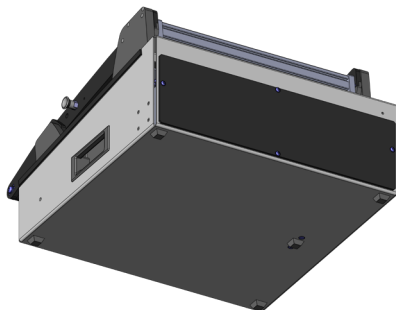
Manueller Prüfadapter MA 3212/D/H/S-7

Artikel 43630



ingun[®]

Partner for Future Technology



INGUN Prüfmittelbau GmbH

Max-Stromeyer-Straße 162
78467 Konstanz, Deutschland
Telefon +49 7531 8105-0
Kundenhotline +49 7531 8105-888
Fax +49 7531 8105-65
info@ingun.com



Preise und Lieferzeiten auf Anfrage.
Technische Änderungen vorbehalten. 11/25_DE

Weitere Informationen zum Thema
Manuelle Prüfadapter (MA)



MANUELLE PRÜFADAPTER

ingun.com