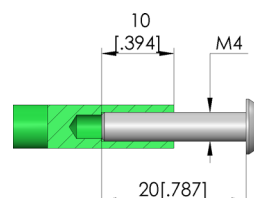
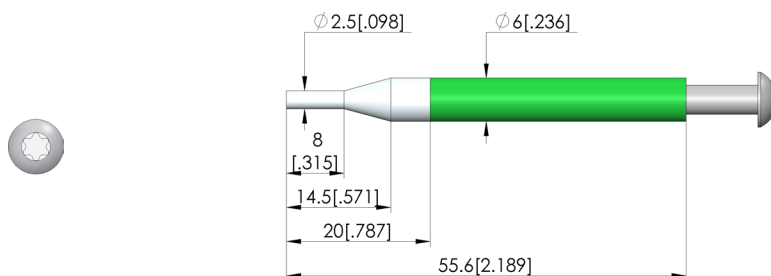
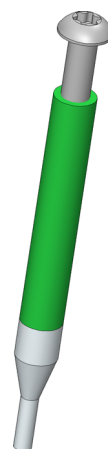




- Punzón de pisador de probada eficiencia para una fijación rígida con seguridad de proceso de la tarjeta PCB en la fonn-tura de agujas contra la fuerza de las puntas de prueba
- Realización robusta, resistente a la presión
- Montaje sencillo y rápido

Utilización

Los punzones de pisador (NHS) se utilizan en la ampliación para fijar con seguridad contra la fuerza de las puntas de prueba las tarjetas PCB electrónicas durante el contacto en la fixtura. Los punzones de pisador se montan en la placa del pisador.



Datos generales

Grupo de productos:
Serie:
Tipo:
Modelo:
Tipo de accesorios:
Dimensiones exteriores (GxL):
Color:
Conforme RoHS:

Punzón de pisador (NHS)
NHS-ST
Rígido
No ESD
Accesorios customizados
6 x 55,6 mm
Verde
Sí

Compatible con

Mesas de prueba de vacío (VA):

3xxx

Datos técnicos

Diámetro de cabeza:
Diámetro mango NHS:
Material de cabeza:
Material de mango:
Concentricidad:
Montaje:
Rosca:
Longitud de cabeza:

2,5 mm
6 mm
POM
AL

Atornillado
M4x10 mm
20 mm

Datos mecánicos

Longitud total: 55,6 mm

INGUN Prüfmittelbau GmbH

Max-Stromeyer-Straße 162
78467, Constance, Germany
Phone +49 7531 8105-0
Customer hotline +49 7531 8105-888
Fax +49 7531 8105-65
info@ingun.com

