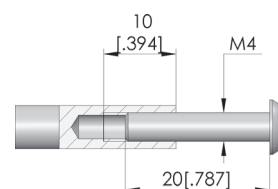
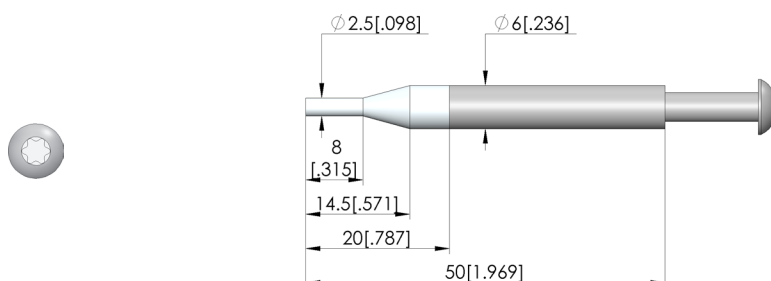
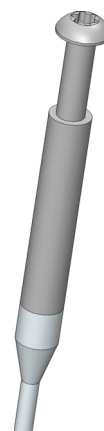




- Collaudato punzone di fermo per un fissaggio rigido e sicuro del circuito stampato nel letto ad aghi contro la forza dei contatti a molla
- Design robusto e resistente alla pressione
- Montaggio semplice e veloce

Utilizzo

I punzoni di fermo (NHS) sono utilizzati in fase di ampliamento per fissare saldamente i circuiti stampati elettronici durante il contatto nel connettore di prova, contrastando la forza dei contatti a molla. I punzoni di fermo sono montati nella piastra di fermo.



Dati generali

Gruppo di prodotti:
serie:
Tipo:
Versione:
Tipo di accessorio:
Dimensioni esterne (DxL):
Colore:
Conforme a RoHS:

Punzone di fermo (NHS)
NHS-ST
rigido
Non ESD
accessori di ampliamento
6 x 50 mm
naturale
sì

Dati tecnici

Diametro testa: 2,5 mm
Diametro albero NHS: 6 mm
Materiale della testa: POM
Materiale dell'albero: AL
Giro:
Montaggio: Avvitato
Filettatura: M4x10 mm
Lunghezza testa: 20 mm

Dati meccanici

Lunghezza totale: 50 mm

Push rod

NHS-ST-50,0-2,5-POM-AL

Articolo 26927



DIRETTAMENTE AL PRODOTTO

ingun[®]

Partner for Future Technology



INGUN Prüfmittelbau GmbH

Max-Stromeyer-Straße 162
78467, Constance, Germany
Phone +49 7531 8105-0
Customer hotline +49 7531 8105-888
Fax +49 7531 8105-65
info@ingun.com



Prezzi e tempi di consegna su richiesta.
Modifiche tecniche riservate. 11/25_IT