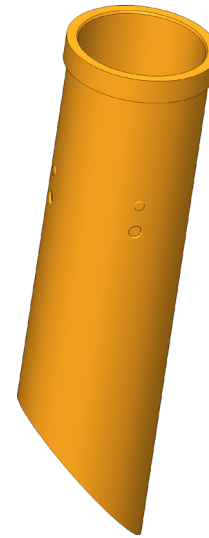
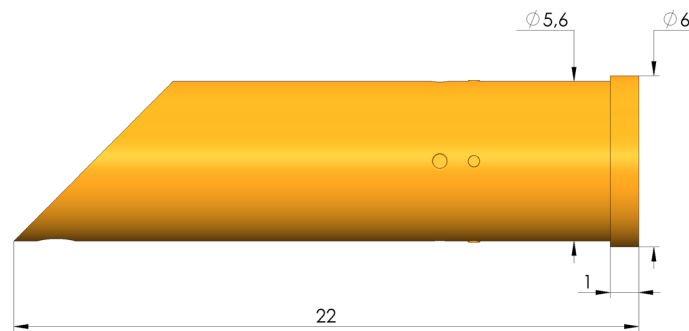




DIREKT ZUM PRODUKT



1:1



### Allgemeine Daten

Produktgruppe:  
Baureihe:  
Unterbaureihe:  
Anschlussart Kontaktsteckhülse:  
Pressring:  
Oberfläche:  
Kragendurchmesser:  
Kragenhöhe:  
Rändel:  
Vakuumdicht:  
RoHS-konform:

Kontaktsteckhülsen (KS)  
KS-365  
KS-365 Steckversion  
Löt / offen  
nein  
unveredelt  
6 mm  
1 mm  
nein  
nein  
ja

### Mechanische Daten

Gesamtlänge: 22 mm  
Außendurchmesser: 5,6 mm

### Montagebohrung

Montagebohrung in CEM1: 5,59 – 5,6 mm  
Montagebohrung in FR4: 5,59 – 5,6 mm

### INGUN Prüfmittelbau GmbH

Max-Stromeyer-Straße 162  
78467 Konstanz, Deutschland  
Telefon +49 7531 8105-0  
Kundenhotline +49 7531 8105-888  
Fax +49 7531 8105-65  
info@ingun.com



Weitere Informationen zum Thema  
**Kontaktstifte**

