

# Gas pressure spring

## GDF-185-60-200N-A6-A6

Articolo 31788



DIRETTAMENTE AL PRODOTTO

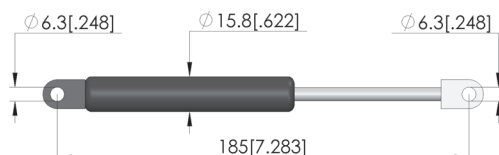
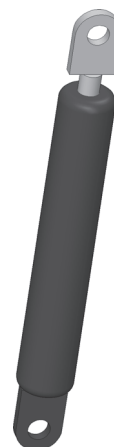
**ingun**<sup>®</sup>

Partner for Future Technology

- Molla a gas collaudata dal leader di mercato
- Conservare con la barra del pistone rivolta verso il basso

### Nota:

Le molle a gas devono essere conservate con l'asta del pistone rivolta verso il basso, in modo che la guarnizione sia inumidita dall'interno. Non fa differenza se il pistone della molla a gas è estratto (scarico) o represso (carico).



### Dati generali

Gruppo di prodotti:

serie:

Tipo:

Versione:

Tipo di accessorio:

Temperatura min.:

Temperatura max.:

Conforme a RoHS:

molle a gas

GDF

molle a gas

Standard smorzato

Componenti di ricambio

10 °C

60 °C

sì

### Adatto per

connettori di prova manuali (MA):

MA xxxx

### Dati tecnici

corsa:

Forza:

Lunghezza:

Lunghezza della molla a gas repressa:

Lunghezza pistone estratto:

Diametro di montaggio 1:

Diametro di montaggio 2:

60 mm

200 N

185 mm

125 mm

68 mm

6,3 mm

6,3 mm

# Gas pressure spring **GDF-185-60-200N-A6-A6**

Articolo 31788



DIRETTAMENTE AL PRODOTTO

**ingun**<sup>®</sup>

Partner for Future Technology



## **INGUN** Prüfmittelbau GmbH

Max-Stromeyer-Straße 162  
78467, Constance, Germany  
Phone +49 7531 8105-0  
Customer hotline +49 7531 8105-888  
Fax +49 7531 8105-65  
[info@ingun.com](mailto:info@ingun.com)



Prezzi e tempi di consegna su richiesta.  
Modifiche tecniche riservate. 12/25\_IT