

# Battery Contacting Probe

## BCP-113 370 028 A 3002

Articolo BCP-113-0011

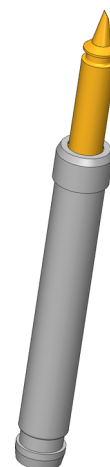


DIRETTAMENTE AL PRODOTTO

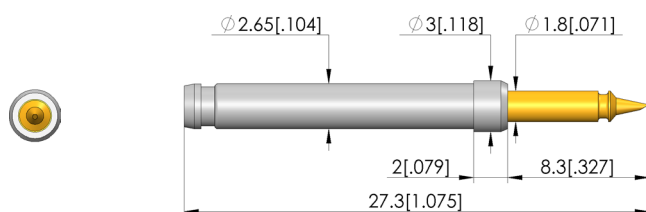
**ingun**<sup>®</sup>

Partner for Future Technology

- Contacting solution for prismatic and cylindrical cells such as 18600, 21700 and 46xx as well as coin cells
- Current rating upto 8A on Al DUT with temperature rise  $dT \leq 20$  K ; max. current rating of 25A on high conducting materials like copper alloys
- Designed for a range of cell contacting applications such as formation, AC-IR, open circuit voltage (OCV) measurement and end-of-life (EOL) testing
- Perno bassa impedenza con  $R_i$  tipico:  $< 10$  mOhm



1:1



### Dati generali

Gruppo di prodotti:	Contatto della batteria
Sottogruppo di prodotti:	BCP standard (innestati)
serie:	BCP-113
Application rec.:	
passo:	4 mm
Campione di prova / contatto:	
Magnetico:	sì
Tipo di installazione:	innestabile
Sistema di ricambio rapido:	sì
Altezza di installazione regolabile:	no
Antirodativo:	no
Presa di contatto adeguata:	KS-113
Temperatura min.:	-100 °C
Temperatura max.:	200 °C
Conforme a RoHS:	sì

### Dati elettrici

Capacità di corrente / corrente nominale:	25 A
Corrente nominale su rame @ $\Delta T \leq 20$ K:	15 A
Corrente nominale su rame @ $\Delta T \leq 60$ K:	25 A
Corrente nominale su alluminio @ $\Delta T \leq 20$ K:	8 A
Corrente nominale su alluminio @ $\Delta T \leq 60$ K:	15 A
Resistenza ( $R_i$ ) tipica:	10 mOhm

### Dati meccanici

Lunghezza totale:	27,3 mm
Diametro del manicotto di contatto:	2,65 mm
Corsa massima:	5,3 mm
Precarico della molla:	1,24 N
Misura E / misura collare:	02
Forza elastica con corsa di lavoro:	3 N
Cons. corsa di espansione:	4 mm

### Dati sulla forma della testina

forma della testina:	70 asimmetrico, smussato
Diametro della testina:	0,28 mm
Forma della testina superficiale:	A oro
Forma della testina materiale:	3 CuBe

### INGUN Prüfmittelbau GmbH

Max-Stromeyer-Straße 162  
78467, Constance, Germany  
Phone +49 7531 8105-0  
Customer hotline +49 7531 8105-888  
Fax +49 7531 8105-65  
info@ingun.com



Prezzi e tempi di consegna su richiesta.  
Modifiche tecniche riservate. 06/26\_IT

Ulteriori informazioni sull'argomento  
**Contatti a molla**

