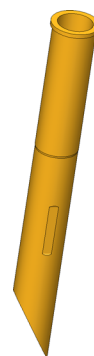
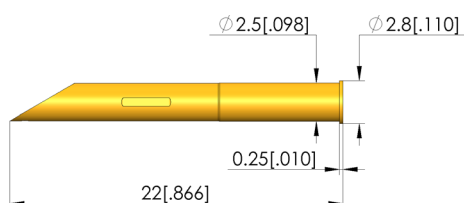




DIRETTAMENTE AL PRODOTTO



1:1



### Dati generali

Gruppo di prodotti:	Manicotti di contatto (KS)
serie:	KS-502
Serie sottostrutturale:	KS-502 23 versione a innesto
Tipo di connessione manicotto di contatto:	Saldatura / aperto
Anello di pressione:	no
Superficie:	oro
Diametro del collare:	2,8 mm
Altezza del collare:	0,25 mm
Zigrinatura:	no
A prova di vuoto:	no
Conforme a RoHS:	sì

### Dati meccanici

Lunghezza totale:	22 mm
Diametro esterno:	2,5 mm

### Foro di montaggio

Foro di montaggio in CEM1:	2,48 – 2,49 mm
Foro di montaggio in FR4:	2,48 – 2,49 mm

### INGUN Prüfmittelbau GmbH

Max-Stromeyer-Straße 162  
78467, Constance, Germany  
Phone +49 7531 8105-0  
Customer hotline +49 7531 8105-888  
Fax +49 7531 8105-65  
info@ingun.com



Ulteriori informazioni sull'argomento  
Contatti a molla

