



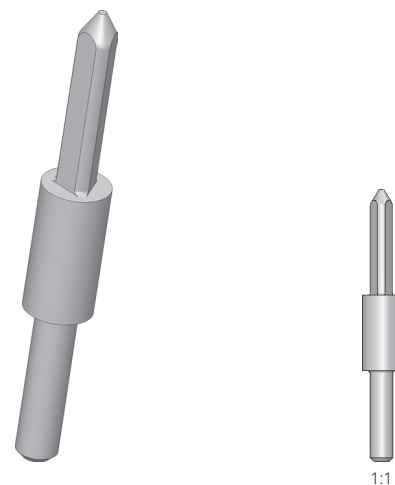
- Bewährter Fangstift zur prozesssicheren Aufnahme der Leiterplatte über die Fanglochbohrungen
- Dreikant mit Bund
- Starre Ausführung
- Einfache, schnelle Montage
- Geeignet für Inline-Wechselsätze WS ASYS/ATH01/...

Verwendung

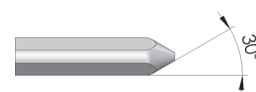
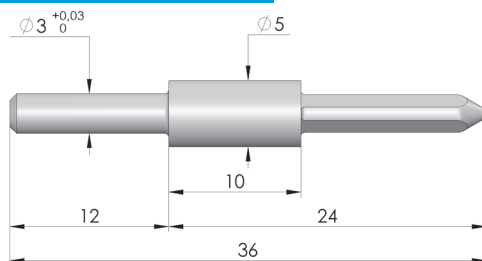
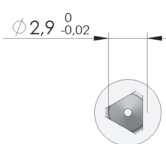
Fangstifte (FS) werden im Ausbau verwendet, zur prozesssicheren Aufnahme von elektronischen Leiterplatten über die Fanglochbohrungen und zentriergenauen Positionierung im Nadelbett. Fangstifte werden typischerweise in der Kontaktträgerplatte montiert.

Hinweis:

Zur zentriergenauen Positionierung der Leiterplatte im Nadelbett empfehlen wir eine Fangstift-Kombination aus Dreikant und Schwert mit jeweils passgenauem Kopfdurchmesser. Das Schwert muss mit seiner langen Seite immer senkrecht zum Abstand des Dreikants ausgerichtet sein.



1:1



Allgemeine Daten

Produktgruppe:	Fangstifte
Baureihe:	FS-ST
Typ:	Dreikant mit Bund (D5,0 x 10)
Ausführung:	NHP/KTP mit $t = 12$ mm
Zubehörtyp:	Ausbauzubehör
Werkstoff:	1.4305, gehärtet
Gewicht:	0,01 kg
Temperatur min.:	10 °C
Temperatur max.:	60 °C
RoHS-konform:	ja

Passend für

Wechselsätze WS:

WS ASYS/ATH01/...

Technische Daten

Durchmesser Kopf:	2,9 mm
Montage:	Bohrung D3,0
Länge:	36 mm
Höhe Kopf:	14 mm
Durchmesser:	5 mm
Durchmesser Zapfen:	3 mm



DIREKT ZUM PRODUKT



Fangstifte

Art.-Nr.	Bezeichnung	Kopf- Ausführung
60804	FS-2,90-SW-24-03-B-G	Fangstift

Inline-Wechselsatz

Art.-Nr.	Bezeichnung	Kopf- Ausführung
116630	WS ASYS/ATH01/173,5	Wechselsatz
116641	WS ASYS/ATH01/210,5	Wechselsatz

INGUN Prüfmittelbau GmbH

Max-Stromeyer-Straße 162
 78467 Konstanz, Deutschland
 Telefon +49 7531 8105-0
 Kundenhotline +49 7531 8105-888
 Fax +49 7531 8105-65
 info@ingun.com

