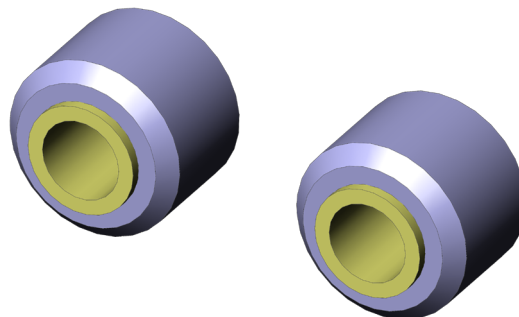




- Disponibile per ogni parte usurabile come kit o articolo individuale, incluso disegno di montaggio per una facile sostituzione e un'installazione sicura
- Manutenzione veloce, affidabile e facile
- Facile sostituzione da parte dell'operatore sul posto



### Dati generali

Gruppo di prodotti:  
serie:  
Tipo:  
Versione:  
Tipo di accessorio:  
Stato di consegna:  
materiale:  
Conforme a RoHS:

kit componenti di ricambio  
ETK-MAxxxx  
Impostazione  
Rullo di accoppiamento  
Componenti di ricambio  
non montato  
1.4305  
sì

### Adatto per

Versione kit di ricambio:  
connettori di prova manuali (MA):

nessuna restrizione  
MA xxxx

### Dati tecnici

Lunghezza:  
Diametro:

7 mm  
8,9 mm

### INGUN Prüfmittelbau GmbH

Max-Stromeyer-Straße 162  
78467, Constance, Germany  
Phone +49 7531 8105-0  
Customer hotline +49 7531 8105-888  
Fax +49 7531 8105-65  
info@ingun.com

