

S-Line assembly kit, bottom

SBU-145-160-WL-ATSMA09

Articolo 113306



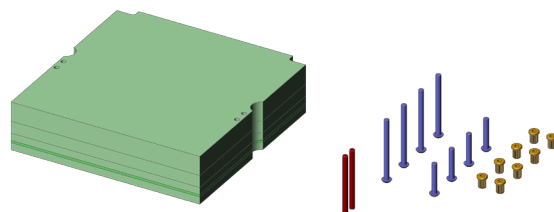
DIRETTAMENTE AL PRODOTTO

ingun[®]

Partner for Future Technology

- Contatto preciso e affidabile in piccoli passi
- Montaggio semplice e veloce
- Informazioni di ampliamento esaurienti e dettagliate
- Materiale dei pannelli in FR4 resistente alla flessione

NEW



Dati generali

Gruppo di prodotti:
Sottoserie:
serie:
Versione:
Stato di consegna:
contatto a 2 stadi:
Peso:
Temperatura min.:
Temperatura max.:
Conforme a RoHS:

Kit di aggiornamento ATS MA
ATS MAxx
SBU
S-Line Wireless
non montato
sì
1,96 kg
10 °C
60 °C
sì

Adatto per

Kit di ricambio (ATS):
connettori di prova manuali (MA):

ATS MA09
MA 2009

Dati tecnici

Area utile (LxP):
Dimensioni esterne (LxPxA):

145 x 160 mm
158 x 160 x 40 mm

INGUN Prüfmittelbau GmbH

Max-Stromeyer-Straße 162
78467, Constance, Germany
Phone +49 7531 8105-0
Customer hotline +49 7531 8105-888
Fax +49 7531 8105-65
info@ingun.com



Prezzi e tempi di consegna su richiesta.
Modifiche tecniche riservate. 11/25_IT

Ulteriori informazioni sull'argomento
Kit di ricambio MA

