

nanoVTEP ConnectCheck Signal C OTE-KS-NV-064-MUX-REF

Articolo 108711

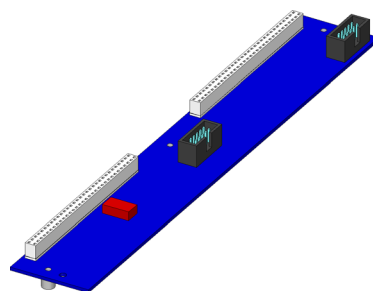


DIRETTAMENTE AL PRODOTTO

ingun®

Partner for Future Technology

- Componenti per il test Opens per il test capacitivo di chip semiconduttori alla ricerca di guasti, cortocircuiti e difetti di saldatura
- Adatto a tutti i sistemi di test Keysight 307x con versione software 9.2 o superiore
- Migliore ripetibilità, copertura dei test e rilevamento dei guasti rispetto alla tecnologia VTEP
- 2x 64 contatti, per collegare fino a 64 sonde di test nanoVTEP



Utilizzo

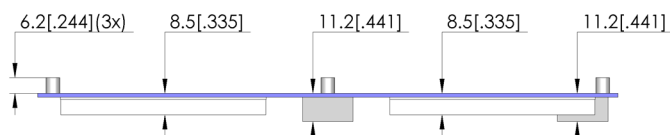
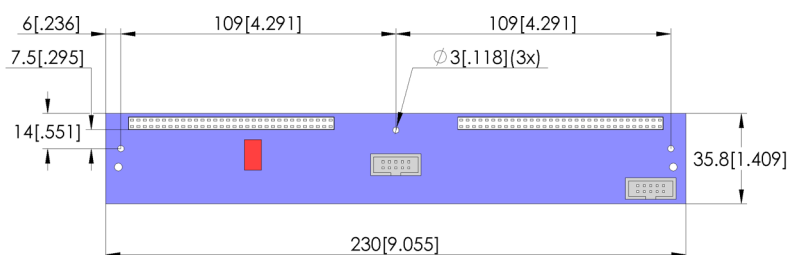
Le sonde di test nanoVTEP sono utilizzate per i test capacitivi dei circuiti integrati al fine di verificare le connessioni a filo all'interno di un circuito integrato per individuare circuiti aperti, cortocircuiti e difetti di saldatura. Le sonde di test nanoVTEP sono la più recente soluzione di test Opens senza vettore di Keysight, che sostituisce le precedenti sonde di test VTEP. Oltre a migliorare significativamente la ripetibilità, la copertura del test e il rilevamento dei guasti, le nuove sonde di test nanoVTEP offrono un'amplificazione fino al 40% dei segnali deboli, poiché l'amplificatore è posizionato vicino alla piastra del sensore. I nuovi nanoVTEP funzionano solo in combinazione con le schede MUX nanoVTEP. Le sonde nanoVTEP e VTEP possono essere utilizzate insieme in un unico adattatore di test.

Nota:

Le istruzioni di ampliamento INFO 4250 sono utilizzate per l'ampliamento professionale delle sonde di test Keysight nanoVTEP.

Nota:

Le sonde di test NanoVTEP possono essere utilizzate con sicurezza su tutti i sistemi di test Keysight 307x con versione software 9.2 o superiore. Se la versione del software in uso è precedente alla 9.2, contattare direttamente il produttore del sistema di test Keysight.



Dati generali

Gruppo di prodotti:	opens test
serie:	OTE
Tipo:	Test vettoriale Keysight
Versione:	nanoVTEP ConnectCheck Signal C
Tipo di accessorio:	accessori di ampliamento
Larghezza:	35,8 mm
Altezza:	17,4 mm
Temperatura min.:	10 °C
Temperatura max.:	60 °C
Conforme a RoHS:	sì

Adatto per

connettori di prova per vuoto (VA):
Kit di ricambio WS:

VA 2070S/L

Dati tecnici

Montaggio:	Filetto M3
Numero di poli:	2x 64
Lunghezza:	230 mm
Dimensioni esterne (LxPxA):	230 x 35,8 x 17,4 mm



Accessories and single parts

Part no.	Designation	Version
Accessories		
114387	OTU-KS-NV-004-004-G2	nanoVTEP single probe 0.16 inches incl. nanoVTEP
114388	OTU-KS-NV-007-004-G2	nanoVTEP single probe B/C size incl. nanoVTEP
114386	OTU-KS-NV-010-010-G2	nanoVTEP single probe 0.4 inches incl. nanoVTEP
109704	OTU-KS-NV-031-031	nanoVTEP sensor plate 1.2 inches incl. nanoVTEP amplifier and 2x test probes
109705	OTU-KS-NV-065-065	nanoVTEP sensor plate 2.5 inches incl. nanoVTEP amplifier and 2x test probes
109706	OTU-KS-NV-155-013	nanoVTEP sensor plate 152 mm x 12.5 mm incl. nanoVTEP amplifier and 2x test probes
Single parts		
114385	OTC-KS-NV-EP-ST-KS-G2	nanoVTEP (Amplifier, barrel and receptacle)
108707	OTC-KS-NV-EP	nanoVTEP amplifier
114373	OTC-KS-NV-ST-G2	nanoVTEP barrel incl. spring clip
114374	OTC-KS-NV-KS-G2	nanoVTEP receptacle
111606	OTC-KS-NV-GKS	nanoVTEP test probe
108701	OTC-KS-NV-SP-004-004	nanoVTEP single probe 0.16 inches
108702	OTC-KS-NV-SP-007-004	nanoVTEP single probe B/C size
108703	OTC-KS-NV-SP-010-010	nanoVTEP single probe 0.4 inches
108704	OTC-KS-NV-SP-031-031	nanoVTEP sensor plate 1.2 inches
108705	OTC-KS-NV-SP-065-065	nanoVTEP sensor plate 2.5 inches
108706	OTC-KS-NV-SP-155-013	nanoVTEP sensor plate 152 mm x 12.5 mm

INGUN Prüfmittelbau GmbH

Max-Stromeyer-Straße 162
 78467, Constance, Germany
 Phone +49 7531 8105-0
 Customer hotline +49 7531 8105-888
 Fax +49 7531 8105-65
 info@ingun.com

