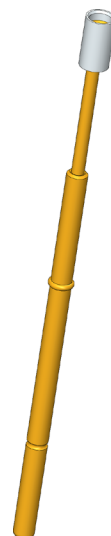
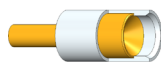
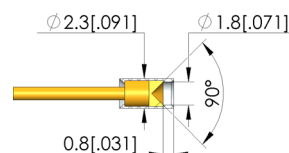
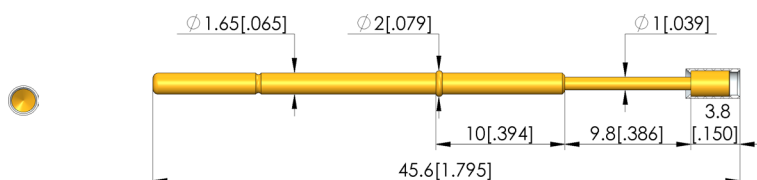




- Puntas de prueba robustas y estables con cuello marcado (tope) en el casquillo del perno
- Ajuste óptimo de las proporciones de carrera en la mesa de prueba: El cuello (medida E) está disponible en diferentes alturas, lo cual en combinación con los receptáculos permite una máxima flexibilidad de la altura de montaje



1:1



### Datos generales

Grupo de productos:	ICT / FCT (Prueba Incircuit y de funcionamiento)
Subgrupo de productos:	Estándar métrico
Serie:	GKS-412
Rejilla:	2,54 mm
Contacto de:	Poste
Magnético:	Sí
Modo de montaje:	Enchufable
Sistema de cambio rápido:	Sí
Altura de montaje ajustable:	No
Con sistema antigiro:	No
Casquillo de contacto compatible:	KS-112
Temperatura mín.:	-40 °C
Temperatura máx.:	80 °C
Conforme RoHS:	Sí

### Datos sobre el tipo de cabeza

Forma del cabezal:	003 Cono interno, diámetro externo aislado
Diámetro de cabeza:	2,3 mm
Tipo de cabeza superficie:	A Oro
Tipo de cabeza material:	3 CuBe

### Datos eléctricos

Capacidad de corriente / corriente nominal:	8 A
Resistencia (Ri) típica:	20 mOhm

### Datos mecánicos

Longitud total:	45,6 mm
Diámetro de casquillo del perno:	1,66 mm
Carrera máxima:	9,8 mm
Precarga de muelle:	0,6 N
Medida E / dimensión del cuello:	10
Fuerza de resorte durante la carrera de trabajo:	3 N
Carrera de trabajo recomendada:	8 mm

# Test Probe

## GKS-412 003 230 A 3010

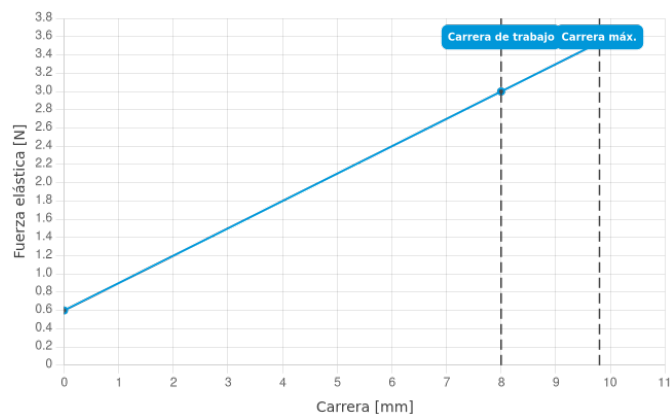
Artículo GKS-412-0288



DIRECTAMENTE AL PRODUCTO

**ingun**<sup>®</sup>

Partner for Future Technology



### INGUN Prüfmittelbau GmbH

Max-Stromeyer-Straße 162  
78467, Constance, Germany  
Phone +49 7531 8105-0  
Customer hotline +49 7531 8105-888  
Fax +49 7531 8105-65  
info@ingun.com



Precios y plazos de entrega a consultar.  
Cambios técnicos reservados. 12/25\_ES

Más información sobre el tema  
ICT/FCT Puntas de prueba



ICT/FCT PUNTAS DE PRUEBA

ingun.com