

# Kodier- und Signalblock

## FB-KSB-016-WS-SP-3030

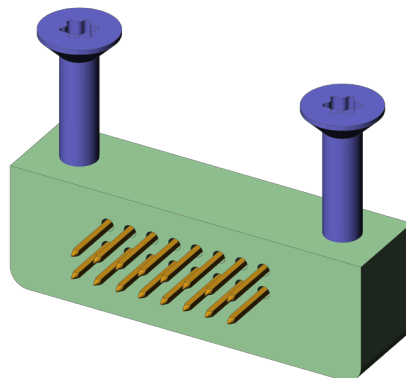
Artikel 53337



DIREKT ZUM PRODUKT

**ingun**<sup>®</sup>

Partner for Future Technology



### Allgemeine Daten

Produktgruppe:  
Baureihe:  
Typ:  
Ausführung:  
Zubehörtyp:  
Auslieferungszustand:  
Schnittstellen-Signale max.:  
Breite:  
Höhe:  
Temperatur min.:  
Temperatur max.:  
RoHS-konform:

Funktionsbaugruppen  
FB-WS  
Kodier- und Signalblock  
SPEA  
Zusatzfunktion  
Vollbestückt mit KT-158 02  
16  
10 mm  
13,5 mm  
10 °C  
60 °C  
ja

### Passend für

Wechselsätze WS:

WS SPEA/3030

### Technische Daten

Montage:  
Länge:  
Außenmaße (BxTxH):

Bohrung D4  
40 mm  
40 x 10 x 13,5 mm

### INGUN Prüfmittelbau GmbH

Max-Stromeyer-Straße 162  
78467 Konstanz, Deutschland  
Telefon +49 7531 8105-0  
Kundenhotline +49 7531 8105-888  
Fax +49 7531 8105-65  
info@ingun.com



Preise und Lieferzeiten auf Anfrage.  
Technische Änderungen vorbehalten. 11/25\_DE

Weitere Informationen zum Thema  
WS Funktionsbaugruppen

